

郑州高新技术产业开发区管理委员会国土规划住建局 棚户区改造规划方案公示

(2019—14)

项目名称：郑州高新区化工路以北西流湖片区控制性详细规划

委托单位：郑州高新技术产业开发区管理委员会国土规划住建局

用地位置：瑞达路、化工路、湖西路、弯月路、逸航路、逸晨路、逸阳路和重庆路八条城市道路所围合的区域

用地面积：规划范围总用地面积约191.14公顷(合2867.10亩)，其中，村庄改造范围用地面积约179.65公顷(合2694.75亩)

用地规划分类：居住用地、公共管理与公共服务设施用地、商业服务业设施用地、道路与交通设施用地、绿地与广场用地

公共设施：规划范围内配置的公共设施主要有高中1所，初中2所，小学4所，幼儿园7所，医院1处，社区卫生服务中心2处，社区卫生服务站1处，文化活动中心1处，居住区综合体育中心2处，居住区级养老院1处，居家养老服务设施1处，社区综合服务用房7处，党组织工作用房3处，居住区商业中心2处，菜市场4处，邮政所2处，热交换站18处，开闭所10处，公共厕所16处，母婴室2处，派出所1处，公共交通场站1处，每个独立居住、商业、商务、中小学及公共服务设施地块均宜设置变电室、垃圾收集点、机动车停车场(库)、非机动车存车处，每个独立居住、商业、商务地块均宜配建物业管理，每个独立居住地块社区体育活动场地、便民店、生活垃圾转运接驳点、通信综合接入机房、二次供水加压泵站。

地下空间：地下空间使用功能主要为商业设施、配建停车和公共停车，商业用地、商务用地地下空间开发层数不大于5层，开发深度应小于地下30米；二类居住用地地下空间开发层数不大于3层，开发深度应小于地下20米；中学用地、体育用地、文化设施用地、医疗卫生用地、社会停车场用地地下空间开发层数不大于2层，开发深度应小于地下15米；小学用地地下空间开发层数不大于1层，开发深度应小于地下10米。

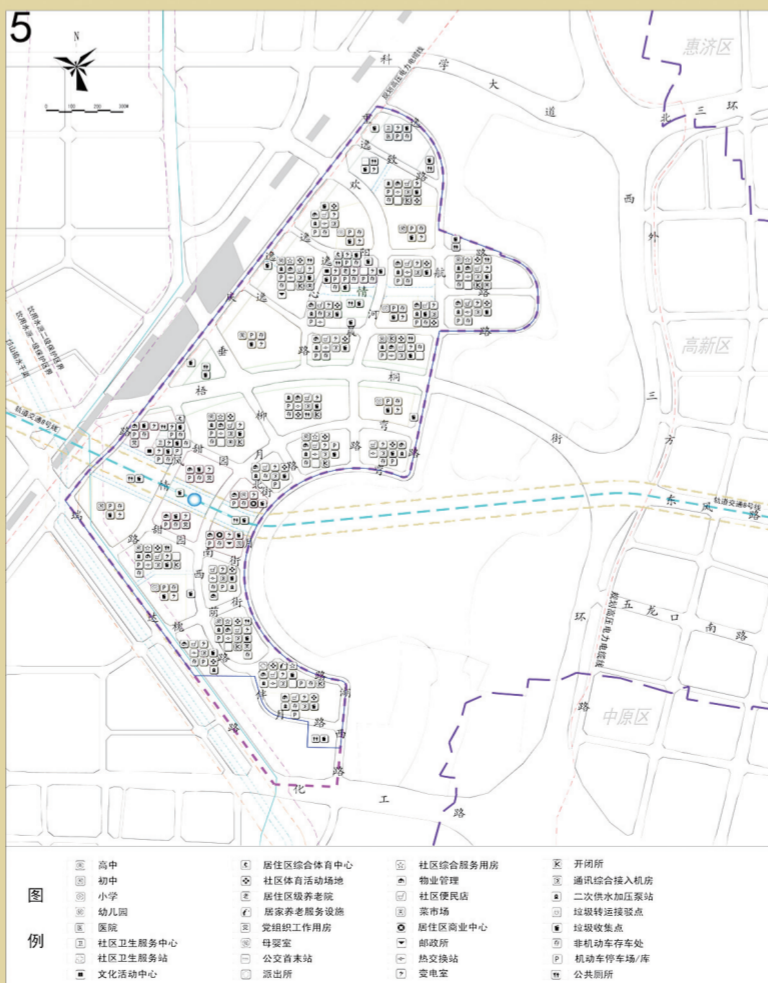
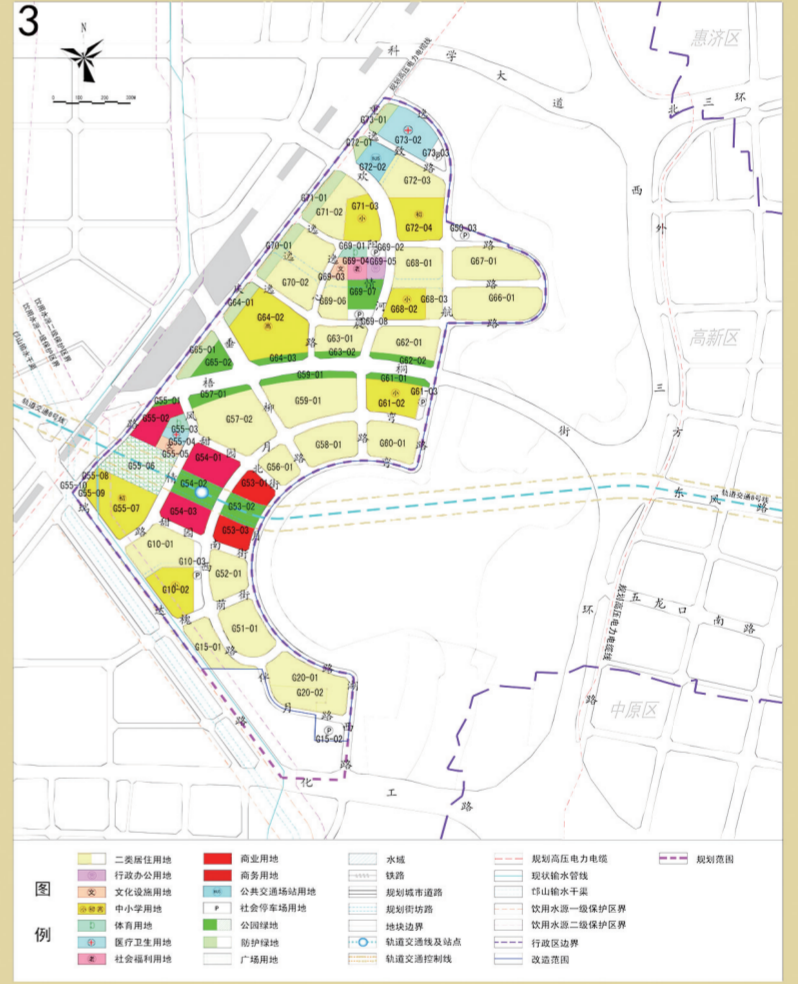
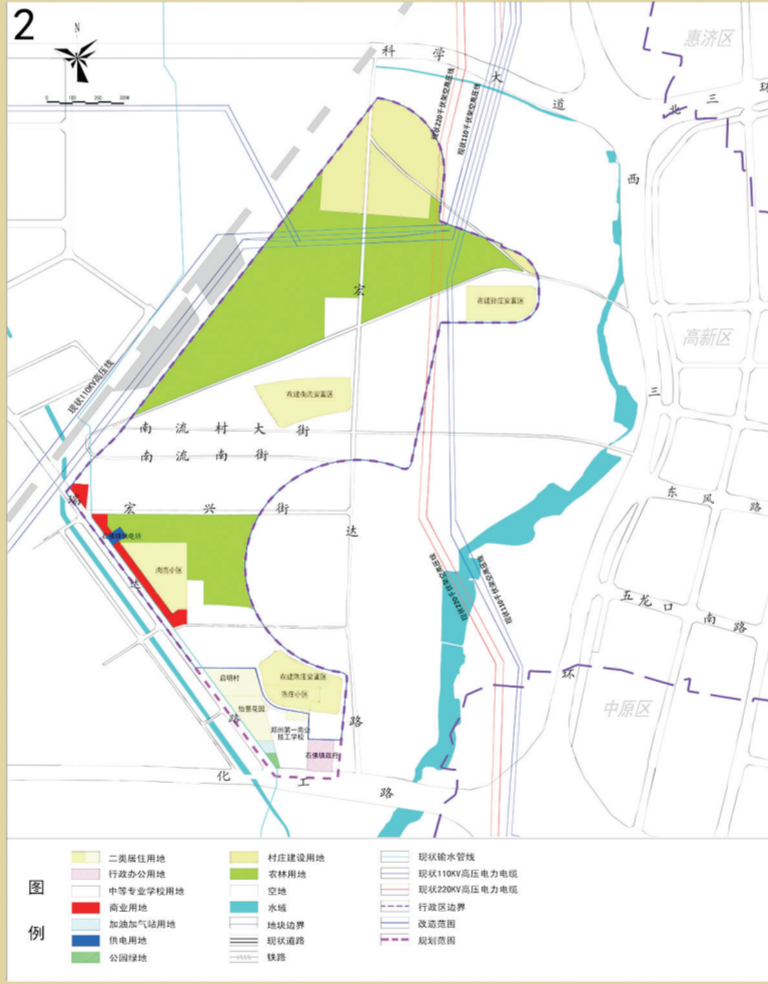
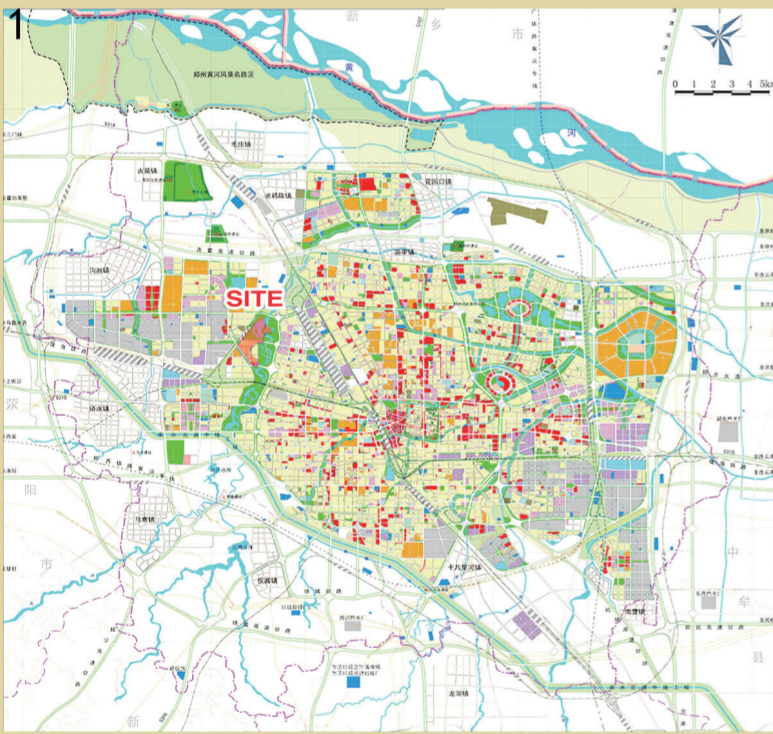
公示内容：1. 区位图 2. 现状图 3. 用地规划与地块编号图 4. 道路交通系统规划图 5. 公共服务设施配套图 6. 控制指标表

公示期：2019年6月10日至2019年7月19日

为确保该规划工作的顺利实施，依据《中华人民共和国城乡规划法》有关规定，按照市委、市政府政务公开的要求，以公开透明、依法行政、规范高效、廉洁公正、强化监督为原则，以实现城乡规划管理工作公开、公正、民主、高效、廉洁、规范为目标，促进城乡规划管理的科学化、民主化、法制化，不断提高公众参与城乡规划的意识，维护全社会对城乡规划的知情权与监督权，使城乡规划更加科学、合理和规范，保证城乡建设的健康运行，促进郑州市经济健康持续发展。现将该项目控制性详细规划方案进行公示，欢迎社会各界对该项目提出宝贵意见和建议。

联系电话：0371-67980586(郑州高新技术产业开发区管理委员会国土规划住建局)

- 1. 区位图
- 2. 现状图
- 3. 用地规划与地块编号图
- 4. 道路交通系统规划图
- 5. 公共服务设施配套图
- 6. 控制指标表



地块编号	用地性质	用地代码	用地面积(㎡)	容积率	建筑密度(%)	建筑高度(米)	建筑面积(㎡)	绿地率(%)	人口容量(人)
G10-01	二类居住用地	R2	37257	<=3.0	<=20	<=100	<=134113	>=35	3810
G10-02	中小学用地	A33	372838	<=0.8	<=25	<=20	<=22278	>=35	
G10-03	社会停车场用地	S42	8865	<=1.0	<=30	<=15	<=8865	>=35	
G15-01	二类居住用地	R2	23442	<=3.0	<=20	<=100	<=84394	>=35	2811
G15-02	社会停车场用地	S42	3005	<=1.0	<=30	<=15	<=3005	>=35	
G20-01	二类居住用地	R2	13857	<=3.0	<=20	<=100	<=138163	>=30	3976
G20-02	二类居住用地	R2	18338	<=3.0	<=20	<=100	<=20817	>=30	1060
G51-01	二类居住用地	R2	33338	<=3.0	<=20	<=100	<=120804	>=35	3432
G52-01	二类居住用地	R2	23200	<=3.0	<=20	<=100	<=90729	>=35	2562
G53-01	商业用地	B1	14338						
G53-02	公园绿地	G1	14711						
G53-03	商业用地	B1	14970						
G54-01	商业用地	B2	23349						
G54-02	公园绿地	G1	17035						
G54-03	商业用地	B2	23153						
G55-01	公园绿地	G1	1853						
G55-02	商业用地	B2	27866						
G55-03	体育用地	A1	4109						
G55-04	医疗卫生用地	A5	4705						
G55-05	文化设施用地	A2	4088						
G55-06	上海用地	G2	10037						
G55-07	中小学用地	A33	10822	<=0.9	<=25	<=24	<=36360	>=35	
G55-08	中小学用地	A33	1486	<=0.9	<=25	<=24	<=4037	>=35	
G55-09	中小学用地	A33	489						
G55-10	防护绿地	G2	859						
G56-01	二类居住用地	R2	14438	<=3.0	<=20	<=100	<=59134	>=35	1650
G57-01	公园绿地	G1	8678						
G57-02	二类居住用地	R2	20631	<=3.0	<=20	<=100	<=197929	>=35	2033
G58-01	二类居住用地	R2	23714	<=3.0	<=20	<=100	<=121374	>=35	3468
G59-01	公园绿地	G1	10711						
G60-01	二类居住用地	R2	24122	<=3.0	<=20	<=100	<=188427	>=35	5112
G60-02	二类居住用地	R2	22053	<=3.0	<=20	<=100	<=102983	>=35	2654
G61-01	公园绿地	G1	6929						
G61-02	中小学用地	A33	27241	<=0.8	<=25	<=20	<=22633	>=35	
G61-03	社会停车场用地	S42	3371	<=1.0	<=30	<=15	<=3371	>=35	
G62-01	二类居住用地	R2	20970	<=3.0	<=20	<=100	<=107892	>=35	3083
G62-02	公园绿地	G1	7170						
G63-01	二类居住用地	R2	21953	<=3.0	<=20	<=100	<=71478	>=35	2012
G63-02	公园绿地	G1	4779						
G64-01	防护绿地	G2	1882						
G64-02	中小学用地	A33	60671	<=0.9	<=25	<=24	<=54604	>=35	
G64-03	公园绿地	G1	4909						
G65-01	防护绿地	G2	119834						
G65-02	公园绿地	G1	11387						
G66-01	二类居住用地	R2	40049	<=3.0	<=20	<=80	<=113123	>=35	3289
G66-02	二类居住用地	R2	41093	<=3.0	<=20	<=80	<=102253	>=35	2921
G68-01	二类居住用地	R2	20093	<=3.0	<=20	<=100	<=111254	>=35	3179
G68-02	中小学用地	A33	13062	<=0.8	<=25	<=20	<=13062	>=35	
G68-03	二类居住用地	R2	8212	<=3.0	<=20	<=100	<=29463	>=35	845
G69-01	体育用地	A1	4025	<=0.4	<=25	<=40	<=1610	>=35	
G69-02	社会停车场用地	S42	2003	<=1.0	<=30	<=15	<=2003	>=35	
G69-03	文化设施用地	A2	3231	<=1.5	<=30	<=40	<=7847	>=35	
G69-04	社会福利用地	A6	6829	<=1.5	<=30	<=40	<=10234	>=35	
G69-05	行政办公用地	A1	4148	<=1.5	<=30	<=40	<=5807	>=35	
G69-06	二类居住用地	R2	16324	<=3.0	<=20	<=100	<=59186	>=35	1700
G69-07	公园绿地	G1	1807						
G69-08	社会停车场用地	S42	4253	<=1.0	<=30	<=15	<=4253	>=35	
G70-01	防护绿地	G2	12374						
G70-02	二类居住用地	R2	17943	<=3.0	<=20	<=100	<=172593	>=35	4931
G71-01	防护绿地	G2	11398						
G71-02	二类居住用地	R2	22670	<=3.0	<=20	<=100	<=90322	>=35	2579
G72-01	中小学用地	A33	32084	<=0.8	<=25	<=20	<=18911	>=35	
G72-02	防护绿地	G2	3790						
G72-03	公共管理与公共服务设施用地	S41	13069	<=0.5	<=25	<=15	<=6953	>=35	
G72-04	二类居住用地	R2	30736	<=3.0	<=20	<=100	<=110722	>=35	3163
G72-05	中小学用地	A33	33969	<=0.9	<=25	<=24	<=29772	>=35	
G73-01	防护绿地	G2	6267						
G73-02	医疗卫生用地	A5	28206	<=2.5	<=30	<=40	<=73915	>=35	
G73-03	社会停车场用地	S42	4122	<=1.0	<=30	<=15	<=4122	>=35	
G80-03	社会停车场用地	S42	1041	<=1.0	<=30	<=15	<=1041	>=35	

公示内容网上可同时查询
<http://www.zzgx.gov.cn/>

郑州高新技术产业开发区管理委员会国土规划住建局
2019年6月10日