

## 今年新增绿地 500 万平方米

### 同时启动“绿城”变“花城”建设方案

本报讯(记者 裴其娟)记者从郑州市园林局了解到,2007年郑州市将继续推进城市园林绿化建设,新建绿地500万平方米,同时将启动“绿城”变“花城”的建设方案。

据了解,在今年我市新增的500万平方米绿地建设计划中,中心

城区将新增绿地200万平方米,新植乔木15万株、月季50万株,立体绿化50万株,在此基础上,郑州市还将大力推进服务半径300米至500米的游园绿地建设工程,市内各区新建游园20个,新建花园式单位、园林式居住区50个。

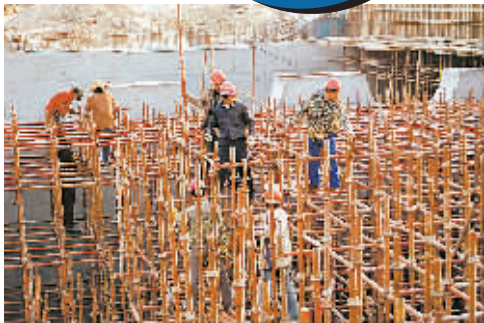
另外,按照“花城”的建设方案,市内各个公园、广场、游园和主要道路都将大量充观赏花、观赏叶和观赏果木,通过打造一批各具特色的专类花卉园区,全面提升城市绿地景观品位,届时市民群众一年四季每月都会有赏花观景的好去处。

第一热读

## 中州大道

今年春节

# 点亮路灯迎来自送



本报讯(记者 裴其娟 文 汪静文 图)春节前通车是中州大道整治项目部给市民的承诺,目前,离春节还有不到20天时间,各项工程进展如何?通车的目标能否实现?昨日,记者在施工现场采访时,看到了一幅热火朝天的施工场面。据介绍,施工人员正在日夜兼程施工,春节前快车道可保通车。

### 两座立交雏形凸现

昨日上午,记者在中州大道货栈街立交桥看到,上百名施工人员正在紧张地忙碌着,下穿中州大道的主桥水泥桥体已经成形,待敷设沥青后即可通车。建设单位市政总公司五公司经理常兴无告诉记者,2006年“国庆节”封闭施工以来,他们按照中州大道整治项目部的要求,组织300名施工人员和数十台机械,采取各工种交叉、24小时不停的办法进行施工,目前货栈街下穿中州大道立交已完成桩基90多根,中幅桥台全部完成,进入上部结构施工阶段,东幅桥台也已全部完成,污水雨水管道、挡墙、引坡部分也在同步施工。2月15日,主桥可敷设沥青中料,春节前具备通车条件。为了提高桥面的早



期强度,他们还提高了混凝土的水泥标号。常兴无表示,春节期间,他们还将采取双薪、慰问等办法,尽最大可能留住民工,做到春节期间重要部位不停工,正月初五全面复工,力争4月15日前整个立交全部完工。

在中州大道上跨郑汴路立交桥上,老桥两侧各拓宽的8米桥面已见雏形,施工人员正在进行支模、焊接、浇灌混凝土等。施工单位省建一公司经理孙天财介绍,为了保证工期,管理人员和200多名工人一起吃住在工作地,目前,新桥体已进入张拉施工阶段,近期可将老桥上的施工场地清理完毕,保证老桥春节前通车。

中州大道整治项目经理侯保卫说,目前,中州大道(郑汴路—陇海铁路)道路及景观绿化工程已基本完成,项目部正在督促两座立交加快速度,只要不出意外,中州大道快车道春节前通车应该没问题。

### 两排路灯春节点亮

昨日,记者在中州大道看到,宽阔平整的道路两边竖起了两排白色的高杆灯。据介绍,目前,中州大道上已安装单臂路灯221套,双臂路灯145套,其中单臂路灯高16米、灯头采用双光源发光体,亮度高于普通路灯,双臂

路灯采用等径双管灯杆,主杆高10米,副杆高8米,灯头为可调试灯头。目前,单臂路灯已安装完毕,双臂路灯近日也将安装完毕。项目部正在积极与市政部门协调解决电源问题,争取春节前亮灯。

与中州大道整治同步进行的3座地下人行通道工程也正在加紧进行内装修,预计4月可竣工。3座地下人行道分别位于金英街与沈庄路口之间、金水路立交北侧桥下、纬四路与黑朱庄路口之间,每个地道长约112米,净宽6米、高3米,在地道出入口设残疾人专用电梯和人行梯道。昨日,记者在其中一座地下人行通道里看到,吊顶和墙面装修正在进行,漂亮的烤漆钢化玻璃墙令地道显得格外漂亮。据施工人员介绍,3座地下人行道将于4月竣工迎客,届时,将为中州大道增添一道靓丽的地下风景线。

### 精心施工确保质量

据中州大道整治项目部工程部技术人员介绍,从快车道、辅道、人行道,到花带、景观绿化带,中州大道整治的每个环节都严把质量关。以快车道为例,中州大道快车道路面总厚度达65厘米,包括4厘米沥青细料、5厘米中粒式沥青、6厘米粗粒式沥青、两层18厘米水泥稳定碎石层、18厘米水泥稳定土,设计使用年限为15年,建设标准大大高于普通城市道路。施工中,从行道树栽植到人行道、侧石铺装,都体现了精细化施工的要求。1500棵法桐要求规格统一、树冠形状基本一致;人行道板砖灰缝不得超过2毫米,侧、平石之间的灰缝不得大于8毫米,不得存在色差明显、蜂窝麻面或缺角掉边。在项目部工程人员和监理人员的监管下,多项不合格工程被要求返工,保证了中州大道整治的质量和效果。

## 市民捐赠“移动电子警察”

### 帮助交巡警严查春运客车



本报讯(记者 陈思 通讯员 李东亚 文/图)昨日,由市民牛先生捐赠的“数码望远镜移动电子警察”设备,在郑州市南大门万客来和岗岗寺地区,开始上路执勤。

“移动电子警察”是由一台高倍望远镜和一台笔记本电脑组成,高倍望远镜内置摄像头,与电脑连接,可随时把拍摄到的图像储存在电脑里,可一次性拍摄高清像素图片78张、普通像素图片280张,也可连续拍摄动态实录图像40秒钟。

昨日,执勤交巡警把望远镜设在立交桥边沿,电脑内就清晰地看到,一辆发往新密的长途客车,随意停靠在路边,忙着招揽乘客上车。执勤民警把“移动电子警察”拍摄的画面,当场播放给违法司机观看。司机刘某看到刚才的一幕,惭愧地低下头,表示甘愿接受处罚。1个小时内,共有17辆客车受到处罚。市民牛先生看着“移动电子警察”发挥作用,站在一旁显得极为兴奋。

据牛先生介绍,这台仪器是他的一个球迷朋友送的。他把这台仪器赠送给交巡警,使其在春运中发挥打击违法客车的作用。

## 我省开展餐饮业卫生大检查

### 规范餐饮单位经营行为 确保节日期间食品安全

本报讯(记者 汪辉)昨日,记者从省卫生厅了解到,从即日起至3月12日,全省开展春节餐饮业卫生大检查,进一步规范餐饮单位经营行为,确保节日期间不发生重大食品安全事故。

这次整治的重点区域是餐饮单位比较集中、存在问题较多、日常

监管比较薄弱的地区。重点单位是经常举办会议、婚宴、聚餐的餐饮单位及小型餐饮单位和街头摊贩。

专项检查重点内容涉及卫生许可、卫生制度、环境卫生、餐饮具消毒、食品原料采购等多方面。各级卫生监督部门将对原料采购及贮存、餐饮具消毒、加工过程中容易造成食物

中毒或其他食源性疾患的重点环节认真开展监督检查,对卫生条件和卫生状况不符合规范要求的餐饮单位限期进行整改,整改后仍达不到卫生要求的,依法责令停业或吊销卫生许可证;对在检查中发现的违法行为,要依法查处,确保整治工作取得实效。

## 市交巡警二队 请来专家学减压 身心轻松迎春运

本报讯(记者 刘招 见习记者 高凯 通讯员 杨天舵)昨日,市交巡警二队请来心理专家,为整日忙碌的警察们进行催眠等减压训练,帮他们减去工作压力,轻松迎接即将到来的春运工作。

昨日上午,在市交巡警二队五楼会议室里,民警们围着心理专家葛晓娜,诉说自己每天的工作感受,有的说自己缺乏睡眠,有的说自己心情烦躁,有的说特别累。听完民警们的心声后,葛晓娜开始为民警们“减压”,

她要求民警们用胳膊、背、脚互相打招呼,奇怪的打招呼方式让民警们有些莫名其妙,不知该怎么办。看到大家有些不知所措,葛晓娜为大家做了示范,随后,又为大家进行催眠减压。

交巡警二队的民警告诉记者,民警们长期处于精神紧张的状态,体力透支,肩上的压力过重。开展这样的活动,主要就是为民警们减压,缓解他们的疲劳感,以轻松的心态应对即将到来的春运工作。

## 公交七公司为确保春运 燃气车加罐改造 发车密度将增加

本报讯(记者 张丽霞 实习生 胡鑫 通讯员 谢艳丽)春节将至,公交车客流量逐渐增加,从即日起,公交七公司对351台天然气车辆进行“加罐”改造,以减少加气次数,确保春运期间车辆正常运营。

据介绍,过去一辆燃气公交车有四个天然气罐,平均一天要加2次天然气,对公交车正常运营造成影响。节日临近,为了给广大乘客创造更加快捷

的乘车条件,公交七公司利用夜间非运营时间,在保证安全的前提下,对351台天然气车辆进行“加罐”改造。

“如今,每辆燃气公交车增加一个天然气罐后,每天只需在收车后加一次气即可,不用再占用正常运营时间去排队加气。”公交七公司相关负责人介绍,“加罐”改造后,发车密度将进一步增加,保证春运高峰期公交车正常运营。

本报讯(记者 王文霞 通讯员 侯志红 王鸿强)建筑面积3859平方米、工程投资1000多万元的郑州新郑国际机场新建临时国际候机厅,于今日正式启用,使用时间大约为一年。

郑州新郑国际机场航站楼改扩建项目主要分为两个部分:第一部分为新航站楼的扩建,已于2007年元月24日正式投入使用,主要服务于国内部分的航班,没有设国际区;第二部分是老航站楼的改造,改造完成后将有2万平方米左右的国

## 郑州机场临时国际候机厅 今日正式启用

际航班出发厅和到达区。在老航站楼改造期间,为给出入境(境)的旅客提供舒适、优质的服务,机场公司规划建设了临时的国际候机厅,作为老航站楼改造的配套工程。届时,到郑州机场乘坐国际航班的旅

客,将在临时国际候机厅办理登记手续和候机。

机场提醒乘坐国际航班的旅客,即日起到候机时,请注意看清机场迎宾大道的温馨指示路标,以免走错地方,耽误登机。



## 福利首选 国宴用油

### 中国名牌 中国驰名商标

鲁花5S压榨一级花生油以优质山东大花生为原料,采用独创的5S纯物理压榨工艺,只榨取第一道花生原汁,全面保留了花生的天然营养和原汁原味,被誉为“中国花生油压榨专家”。

花生油密度大,在12℃以下出现凝固或半凝固现象,这是纯正花生油的特性,是识别纯正花生油的重要标志。

专家提示:少用油,吃好油。

用鲁花5S压榨一级花生油,只需习惯用量的1/2



共同打造美味中国

山东鲁花集团有限公司郑州分公司服务热线: (0371) 63389716/60919507