

我省再为江油办六件实事

新上8个项目投资近6亿

本报讯(记者 李娜)向江油捐赠1万套棉被、1万套棉衣;为江油10万农户提供灾后住房重建补助资金1亿元……昨日,记者从省政府获悉,在我省对江油市第一批援建十件实事基本落实、八项工程全面开工的基础上,省委省政府决定再为江油人民办六件实事,启动八个项目。

六件实事为:以恢复水毁道路等基础设施为重点,增派援建队伍,加强援建力量;提供300万元救灾捐赠资金;紧急组织捐赠1万套棉被、1万套棉衣;向秋季农作物受灾严重群众捐赠300万斤面粉;向中小学捐赠100万册图书资料;增派医疗队伍,加大医疗援助力度,做好灾后卫生防疫、伤员救治工作。

八个项目为:为10万农户提供灾后住房重建补助资金,每户1000元,共计1亿元;重建1000套经济适用房,帮助解决市区受灾群众住房问题,估算总投资2亿元;重建受损市区桥梁太白桥,估算总投资3000万元;修复受损的农业灌溉系统工程,估算总投资8000万元;修复水毁交通设施,主要是通乡道路,估算总投资6000万元;在市区建设江油市残疾人康复中心,估算总投资600万元;完善江油市计生服务体系,估算总投资600万元;建设乡镇学校等民生工程,估算总投资1亿元。

深入学习实践科学发展观 加快推进郑州跨越式发展

人事部门招才引智力推郑州跨越发展

本报讯(记者 武建玲 通讯员 秦国宪)近日,我市面向全国招录博士副县(区)长8名、硕士副镇长67名,以扩大高层次人才规模,优化县(区)、乡镇领导班子人才结构。这只是今年我市人事部门创新思路,积极服务于跨越式发展的举措之一。

今年以来,市人事部门解放思想,开拓创新,着力破解毕业生就业难题,大力推进人才强市,积极引进国外智力,全力助推我市经济社会发展又好又快发展。

多举措破解“就业难”。今年我市新接收应届毕业生3万多人,加之往年未就业学生,共有4.5万多名毕业生需要就业。如何让毕业生顺利就业?市人事部门启动了选拔毕业生到社区农村服务计划,从今年开始,未来2~3年内为全市每个社区卫生服务机构和农村中小学选拔1名高校毕业生;在全市企事业单位首批建立了25个毕业生就业见习基地,以提高毕业生工作能力,搭建就业平台;9月份开展“毕业生就业服务月”活动,举办毕业生专场招聘会6场,提供就业岗位8000多个。目前,我市毕业生就业率在85%以上。

大力推进人才强市。市人事部门围绕我市推进跨越式发展大局,积极引进高端人才。除面向全国招录博士副县(区)长、硕士副镇长外,还在全国范围内遴选12名专家学者组建了郑州市委决策专家咨询团。继续加大引博力度,组织6个企业博士后工作站和市卫生系统参加全省博士招聘会,136名博士与我市达成意向。今年前10个月,共引进高层次人才2100多名。

积极引进国外智力。引进国外智力是人事工作服务经济建设最直接的手段。市人事部门畅通引智绿色通道,简化办事程序,搞好跟踪服务。目前共实施企业、农业引进国外人才项目35项,聘请外国专家98人次,解决关键技术难题46个,引进国外先进技术和工艺37项,研发新技术、新产品32个,创造直接经济效益2亿多元。

冷空气走了 秋阳回来了

未来几天郑州天气晴好

本报讯(记者 刘俊礼 实习生 李璐)省气象台昨日17时发布的气象信息表明,本周无较强冷空气影响我省,本周我省基本无降水。

气象资料显示,本周除周二全省多云转阴天,西南部、南部大部分地区有阵雨,局部中雨外,这一周全省大部分地区基本无降水,以晴间多云天气为主,周平均气温正常略偏高。据介绍,上周影响我市的冷空气已离开我市,受其后影响,未来几天郑州早上最低气温9℃,最高气温在19℃~21℃,气温适宜,天气清爽舒适。

气象专家指出,由于近期没有较强冷空气南下,风速不大,空气干燥,这种天气对人体呼吸影响很大,可能引发呼吸道疾病,建议市民平时多饮些开水、淡茶、豆浆以及牛奶等饮料。还多吃一些萝卜、番茄、豆腐、银耳、梨、柿子、香蕉等,这些食物具有润肺生津、养阴清燥的功效。

另外,秋天早晚温差悬殊,喜欢运动的市民,锻炼后切忌穿着汗湿的衣服在冷风中逗留,以防着凉感冒。

全省百强乡镇郑州占37席

5镇进前十

本报讯(记者 卢文军)记者昨日从省地方经济社会调查队获悉,我省2007年度综合经济社会发展水平百强乡镇名单出炉,我市共有37个乡镇入围,中牟县城关镇、金水区庙李镇、金水区柳林镇、巩义市回郭镇、荥阳市豫龙镇分居第2、4、7、9、10位,第1位被安阳县水冶镇夺得。

全省18个省辖市除驻马店市外,都有进入前100名的乡镇。其中,进入100名乡镇较多的市为:郑州市37个、洛阳市15个、安阳市13个、焦作市8个、新乡市5个、济源市4个、许昌市和商丘市各3个。

从县(市)区分布看,前100名乡镇主要分布在46个县(市)区。其中,荥阳市9个、偃师市8个,新郑市6个,巩义市、新密市、安阳县分别5个,林州市4个,中牟县、栾川县、武陟县、长葛市分别3个。

豫房景气指数继续不景气

再降0.45点

本报讯(记者 卢文军)昨日,记者从省统计局获悉,8月,豫房景气指数为99.59,同比下降4.1点,综合指数自2003年9月以来首次进入不景气区间。9月,豫房景气指数为99.14,比8月份下降0.45点,同比下降4.89点,综合指数自8月进入不景气区间后继续下降。

数据显示,9月份,我省地产开发投资分类指数为98.70,比8月份下降0.13点,同比上升1.24点。1月至9月,全省完成房地产开发投资836.35亿元,同比增长48.4%,增速同比提高3.6个百分点,比1月至8月份回落0.3个百分点。其中,全省住宅投资662.57亿元,增长53.2%,比重由上年同期的76.8%上升到79.2%,比1月至8月提高1个百分点。

商品房空置面积分类指数为96.54,比8月份下降1.03点,同比下降10.85点。受商品房销售下降的影响,空置面积增加,景气度下降。今年以来,全省商品房销售面积持续下降,1月至9月,全省商品房销售面积1961.98万平方米,同比下降15.0%。截至9月末,全省商品房空置面积为241.43万平方米,同比增长33.0%,其中,空置商品住宅138.22万平方米,同比增长39.2%。

高峻峰同志逝世

郑州市文学艺术界联合会离休干部,原文联调研员高峻峰同志,因病医治无效,于2008年7月16日在郑州逝世。享年80岁。

高峻峰系吉林省永吉县人,1929年5月出生,1945年10月参加革命工作,1945年12月加入中国共产党,1990年12月离休休养,享受地专级待遇。

郑州市市政管理执法局

关于户外广告登记工作的通告

为切实加强户外广告规范管理,解决当前户外广告设置混乱的状况,进一步提升城市品位,树立城市形象,为整治户外广告奠定良好的基础,经郑州市人民政府批准,决定对郑州市现有户外广告进行登记。现将有关事项通告如下:

- 一、登记范围:下列利用城市有效视觉空间设置的户外广告均属登记范围:(一)城市道路两侧及上方;(二)城市广场、公园、绿地;(三)公共建筑物及桥梁(含过街天桥、引桥、地下通道);(四)公共汽车站;(五)汽车站、火车站、郑州新郑机场;(六)国道、省道市区段、高速公路两侧建成区段;(七)公示栏、阅报栏等;(八)其他公用设施、公共场地;

- (九)非政府产权的设施、场地(产权人利用自身的建筑物、构筑物作为经营性户外广告设施设置广告位的空间位置);(十)工地临时围挡;(十一)交通工具外部;(十二)市人民政府规定的其他区域。二、登记内容:1.现状图 2.所在位置 3.规格 4.形式 5.媒体产权单位 6.业主 7.营业执照 8.法人代表及联系方式 三、登记时间:10月24日~31日(周六、周日不休息) 四、登记地点:友爱路1号郑州市市政管理执法局户外广告管理处(619房间) 届时,未办理登记的各类户外广告视为无主广告,郑州市市政管理执法局将组织强制拆除。 联系人:李涛 联系电话:67182050

2008年10月22日

供热燃气调价受关注

服务举报电话再给您说一次



本报讯(记者 卢文军 文 李焱 图)昨日,郑州市物价局“价格服务进社区”现场会在文博广场举行,不少市民对供热调价幅度、即将上调的天然气价非常关注。

“听证会开过了,不知道供热能上调多少?”市民王先生问。市物价局有关负责人说,物价局将根据听证代表的意见,研究提出价格调整的最终意见,报送市政府和省发改委批准后,择日对外公布。

活动现场,有市民提出,价格上调了,服务质量能否也跟着“调上去”?对此,物价部有关负责人表示,如对服务有疑问,可直接拨打其客户服务热线咨询,如涉及价格收费问题,均可拨打价格举报电话进行举报。

我市公用事业客户电话分别是,供水:67680000,供气:95598,供气:68855777,供暖:68890222,公交:63881333。

各县(市)区物价局举报电话分别是,郑州市:12358,金水区:65212358,管城区:66332125,二七区:66979042,上街区:68112086,惠济区:63639530,中原区:67531359,巩义市:64381545,新密市:69822020,登封市:62863457,荥阳市:64664011,中牟县:62159509,新郑市:62672069。

大商新玛特郑州总店(国贸店)国际名品展示

顶级名品演绎国际风尚

名品云集,星光璀璨,在大商新玛特郑州国贸总店的豪华品牌阵营里,已有国际一线品牌及奢侈品牌共计50个,占品牌总数的12%,首次亮相中原的国际品牌38个,占到现有品牌的9%。这些国际名品中,既有PAL ZILERI、Gianfranco Ferre、PATRIZIA PEPE等知名品牌多年沉淀的优雅格调,也有Y-3、See by Chloe这样的顶级时尚精品,国际名品的大规模亮相,在刷新公众对于品牌时尚认知的同时,更推动了郑州整体时尚指数和国际品牌容纳指数的飞跃式上升。



Coppelcia coppelia

以巴黎著名芭蕾舞剧《Coppelcia》为名的鞋履配饰专门店,意味着高尚典雅与奢华。Coppelcia云集了三十多个来自意大利、西班牙、英国、美国等国际高级鞋履品牌,还有全球限量版款式以及自营品牌Coppelcia的设计,自上而下让女士们全面打造新形象。



Y-3

由世界顶级设计师山本耀司(Yohji Yamamoto)担任创意总监,adidas的高端品牌。Y-3作为一个将运动与时尚紧密结合的品牌深受年轻人的喜爱,它的服装质感、舒适、前卫、黑白红三种基础色巧妙地结合,搭配出各种充满个性的特色服装,朴实与冷静是其基本形象概念。



PAL ZILERI

创建于1970年,是欧洲最高档的男装成衣品牌之一。PAL ZILERI有自己品牌专用的面料,面料颜色两千余种。自上世纪七十年代开始来自意大利PAL ZILERI的品牌一直以最高雅的用料和设计制造高级男装,销售遍布七十多个国家,成为国际知名品牌。



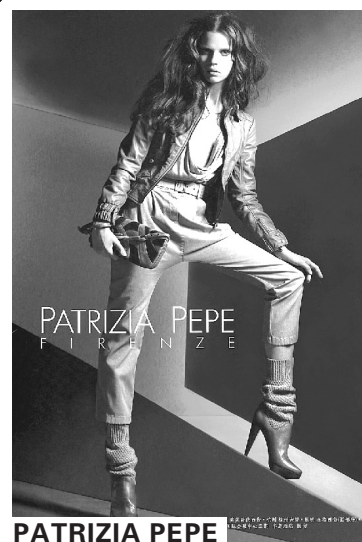
Gianfranco Ferre

以简洁却十分突出的线条感来架构服装,并将剪裁与颜色两者完美契合,使穿着者展现更佳的身型轮廓,其服装包含套装、连衣裙、晚礼服、上班服装、针织衣、游泳衣、户外休闲系列。Gianfranco Ferre只向未来瞻望而不画地自限,致力于开发新的风格视野给消费者。



See by Chloe

1952年推出的Chloe品牌在时尚界游走近半个世纪后,在2000年推出年轻的副牌See by Chloe。See by Chloe让女人在展现女人味的同时,并不失女孩的纯洁天真,是一道女人与女孩之间的桥梁,自信而美丽,新鲜却依然自在。



PATRIZIA PEPE

1993年由Patrizia Bambi及Claudio Orrea创立。多年来成功的关键在于其理想女性作为蓝图,为女士创作出简约得体、做工精细的衣裳,突出她既有性格又柔美的特质。穿着者只要根据个人风格,就能从PATRIZIA PEPE的衣橱中,轻易搭配出切合不同场合的舒适衣履。