

郑州市城乡规划局 冉屯村城中村改造 (A-1, A-2, A-7) 修建性详细规划公示

(2010-05)

项目名称: 冉屯村城中村改造 (A-1, A-2, A-7) 修建性详细规划

委托单位: 郑州九龙城房地产有限责任公司

用地位置: 秦岭路西、冉屯路北, 秦岭路西、冉屯路南, 秦岭路东、西站路北

用地面积: 83306.2平方米

公示期: 2010年2月9日至3月17日

公共设施: 文化活动中心, 物业管理用房, 社区卫生服务站, 社区服务中心, 垃圾收集点, 公厕。

公示内容: 1. 区位图 2. 总平面图 3. 技术经济指标 4. 鸟瞰图 5. 日照分析图 (已经郑州市规划勘测设计研究院复核)

冉屯村城中村改造 (A-1, A-2, A-7) 项目由郑州九龙城房地产有限责任公司开发建设。按照控规要求, 由深圳大学城市规划设计研究院进行了修建性详细规划编制。

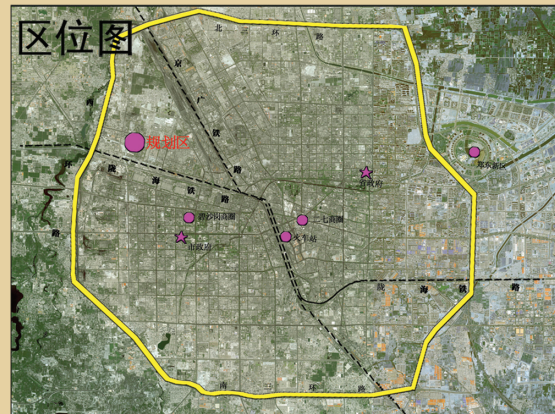
依据《中华人民共和国城乡规划法》及《河南省城市规划公示制度》有关规定, 为确保该规划工作的顺利实施, 维护全社会对城市规划的知情权与监督权, 使城市规划更加科学, 合理和规范, 保证城市建设的健康运行, 特进行修建性详细规划的公示, 欢迎社会各界对该项目的规划提出宝贵的意见和建议。联系电话: 67188539 (郑州市城乡规划局信访处) 67666508 (郑州市城乡规划局中原分局)



A-1, A-2 鸟瞰图



A-7 鸟瞰图



A-7 地块指标

一期技术经济指标			
项目	数值	单位	备注
1 建设用地面积	31133.0	m ²	
2 总建筑面积	86369.91	m ²	
住宅建筑面积	72438.43	m ²	
商业建筑面积	2982.87	m ²	
办公建筑面积	2152.23	m ²	
“四个一”用房建筑面积	680.0	m ²	
公厕建筑面积	24.36	m ²	
门楼值班室建筑面积	16.20	m ²	
门楼走廊建筑面积	53.28	m ²	
地下建筑面积	4532.64	m ²	甲方提供
阳台面积	3489.9	m ²	
其中 阳台面积(未计入容积率)	2483.73	m ²	
中 阳台面积(计入容积率)	1006.17	m ²	
3 基底面积	7943.56	m ²	
4 总户数	738	户	
5 总人口	2362	人	
总停车位	469	个	
其中 地上停车位	73	个	
中 地下停车位	95	个	甲方提供
6 容积率	2.55	-	
7 建筑密度	25.51	%	
8 绿地率	36	%	



A-1 总平面图



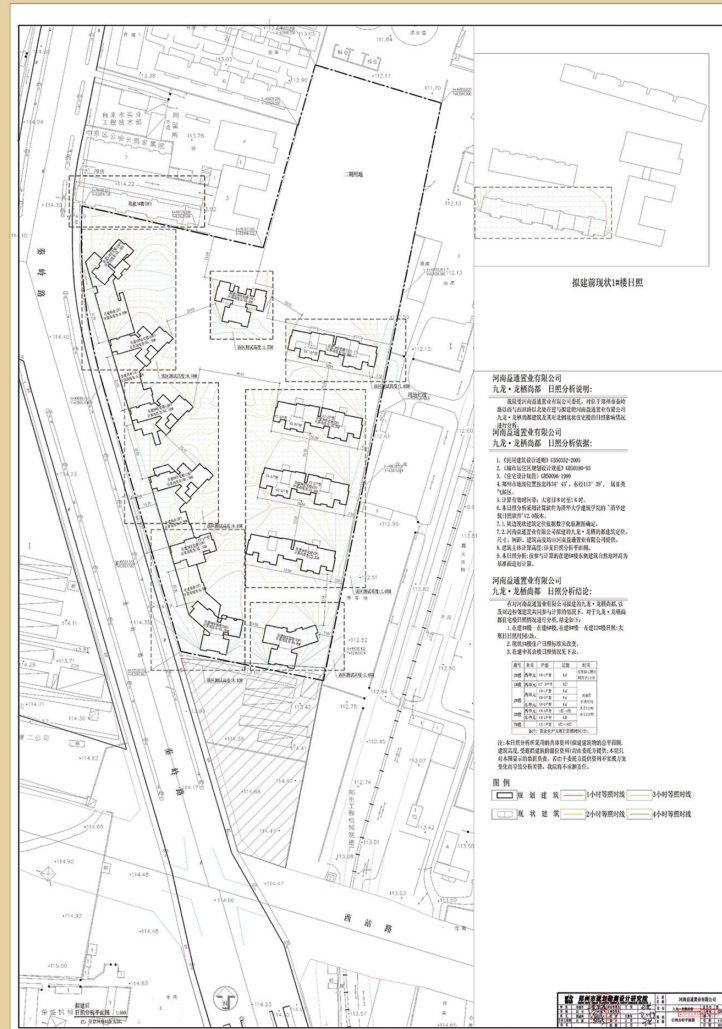
A-2 总平面图



A-7 总平面图



A-1, A-2 日照分析图



A-7 日照分析图

A-1 地块指标

项目	数量	单位	备注
居住区总用地面积	27051.3	平方米	
建筑占地面积	7940.0	平方米	
总建筑面积	124878	平方米	
其中 地上 建筑面积	112150	平方米	
住宅面积	100494	平方米	
商业面积	10345.7	平方米	
物业用房面积	658.3	平方米	
四个一工程面积	652.0	平方米	
阳台建筑 面积	4524	平方米	
地下建筑 面积	8204.0	平方米	
容积率(未计入阳台面积)	4.15		
建筑密度	29.35	%	
绿地率	30.5	%	
居住户数	1335	户	
居住人数	4272	人	
机动车停车位	623	辆	
其中 地上	119	辆	
地下	504	辆	

A-2 地块指标

项目	数量	单位	备注
居住区总用地面积	25121.9	平方米	
建筑占地面积	6974.2	平方米	
总建筑面积	116701.7	平方米	
其中 地上 建筑面积	104337.8	平方米	
住宅面积	95999.9	平方米	
商业面积	7273.9	平方米	
物业用房面积	508.0	平方米	
四个一工程面积	556.0	平方米	
阳台建筑 面积	4193.8	平方米	
地下建筑 面积	8170.1	平方米	
容积率(未计入阳台面积)	4.15		
建筑密度	27.8	%	
绿地率	30.5	%	
居住户数	1266	户	
居住人数	4051	人	
机动车停车位	586	辆	
其中 地上	100	辆	
地下	486	辆	

公示内容网上可同时查询www.zzupb.gov.cn

郑州市城乡规划局
2010年2月9日