

# 郑州市城乡规划局

## 二七区佛岗城中村改造（橄榄城都市广场）修建性详细规划公示

( 2010-21 )

项目名称：二七区佛岗城中村改造（橄榄城都市广场）修建性详细规划

委托单位：河南中联创房地产开发有限公司

用地位置：冯庄路东、寒山东路北

用地面积：50090.16 平方米

公示期：2010年5月25日至6月24日

公共设施：储蓄，物业管理，社区用房，公厕

公示内容：1. 区位图，2. 总平面图，3. 技术经济指标，4. 鸟瞰图，5. 日照分析图（已经郑州市环境艺术设计事务所复核），6. 效果图。

佛岗城中村改造（橄榄城都市广场）项目由河南中联创房地产开发有限公司开发建设。按照控规要求，由河南省城市规划设计研究院有限公司进行了修建性详细规划编制。依据《中华人民共和国城乡规划法》及《河南省城市规划公示制度》有关规定，为确保该规划工作的顺利实施，维护全社会对城乡规划的知情权与监督权，使城乡规划更加科学、合理和规范，保证城乡建设的健康运行，特进行修建性详细规划的公示，欢迎社会各界对该项目的规划提出宝贵的意见和建议。联系电话：67188539（郑州市城乡规划局信访处）68963888（郑州市城乡规划局二七分局）



总平面图



鸟瞰图

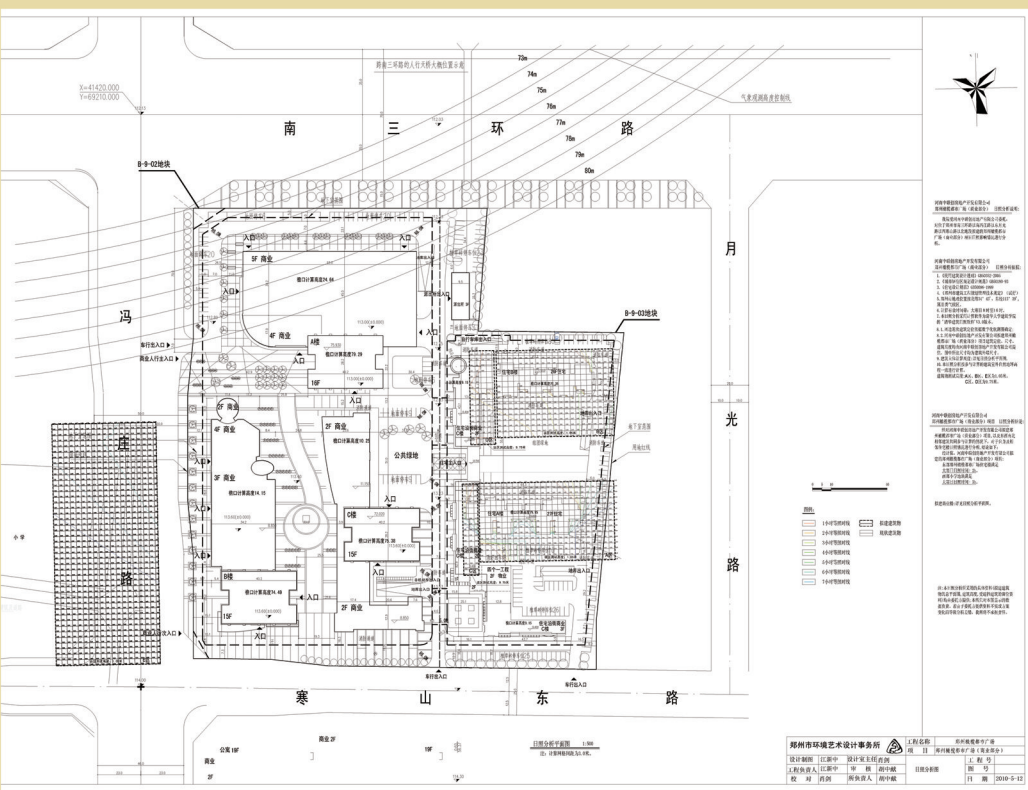
区位图



B-9-02 地块指标

(B-9-02地块) 经济技术指标:

项目	数量	单位	备注
建设用地面积	32372	m <sup>2</sup>	
总建筑面积	124167.19	m <sup>2</sup>	
其中	地上建筑面积	80897.63	m <sup>2</sup>
	公共建筑面积	39428.17	m <sup>2</sup>
	其中公共建筑面积	37927.85	m <sup>2</sup>
	商业建筑面积	1500.32	m <sup>2</sup>
其中	地下建筑面积	41469.46	m <sup>2</sup>
	超市建筑面积	43269.56	m <sup>2</sup>
	地下车库及设备面积	11508.56	m <sup>2</sup>
基底面积	12657.36	m <sup>2</sup>	
容积率	2.499		
建筑密度	39.10	%	
绿地率	30.2	%	
停车位	651		
其中	地上停车位	70	个
	地下停车位	581	个



日照分析图



效果图 1

B-9-03 地块指标

(B-9-03地块) 经济技术指标

项目	数量	单位	备注	
用地面积	17718.16	m <sup>2</sup>		
总建筑面积	57565.9	m <sup>2</sup>		
其中	地上建筑面积	42883.7	m <sup>2</sup>	
	住宅建筑面积	37935.4	m <sup>2</sup>	
	商业建筑面积	3833.1	m <sup>2</sup>	
	物业建筑面积	232	m <sup>2</sup>	
	四个一建筑面积	162	m <sup>2</sup>	
	派出所建筑面积	721.2	m <sup>2</sup>	
其中	阳台面积	1464.35	m <sup>2</sup>	未计入容积率
	地下建筑面积	13318	m <sup>2</sup>	
基底占地面积	3748.7	m <sup>2</sup>		
容积率	2.41			
建筑密度	21.16	%		
居住总户数	369	户		
总居住人口	1181	人	3.2人/户	
停车总数量	439	辆		
其中	地上停车位	165	辆	
	地下车库停车位	274	辆	
绿地率	31.32	%		



效果图 2



效果图 3

公示内容网上可同时查询 [www.zzupb.gov.cn](http://www.zzupb.gov.cn)

郑州市城乡规划局  
2010年5月25日