

郑州市城乡规划局 城中村改造规划方案公示

(2010—34)

项目名称: 郑州市惠济区下坡杨村城中村改造控制性详细规划

委托单位: 郑州市城乡规划局

用地位置: 新苑路南、江山路东、贾河路北、天河路西

用地面积: 规划用地面积91.22公顷(合1368.3亩),其中下坡杨村确权用地面积为51.42公顷(合771.3亩)。

用地规划分类: 二类居住用地、公共服务设施用地、行政办公用地、商业金融业用地、医疗卫生用地、文化娱乐用地、市政公用设施用地、公共绿地、防护绿地

公共设施: 规划范围内设置的公共设施主要有: 幼儿园4所, 小学1所, 中学1所, 医院1座、社区卫生服务中心1处, 社区卫生服务站3处, 文化活动中心1处, 文化活动站4处, 居民健身设施12处, 便民店7处, 社区服务中心5处, 物业管理6处, 居委会/治安联防站3处, 公共厕所8处, 垃圾转运站1处, 加油站1处, 派出所1处, 街道办事处1处, 开闭所3处, 变电室3处, 邮政所1处, 热交换站6处, 每个独立居住用地应配置垃圾收集点, 非机动车存车处, 居民停车场/库。

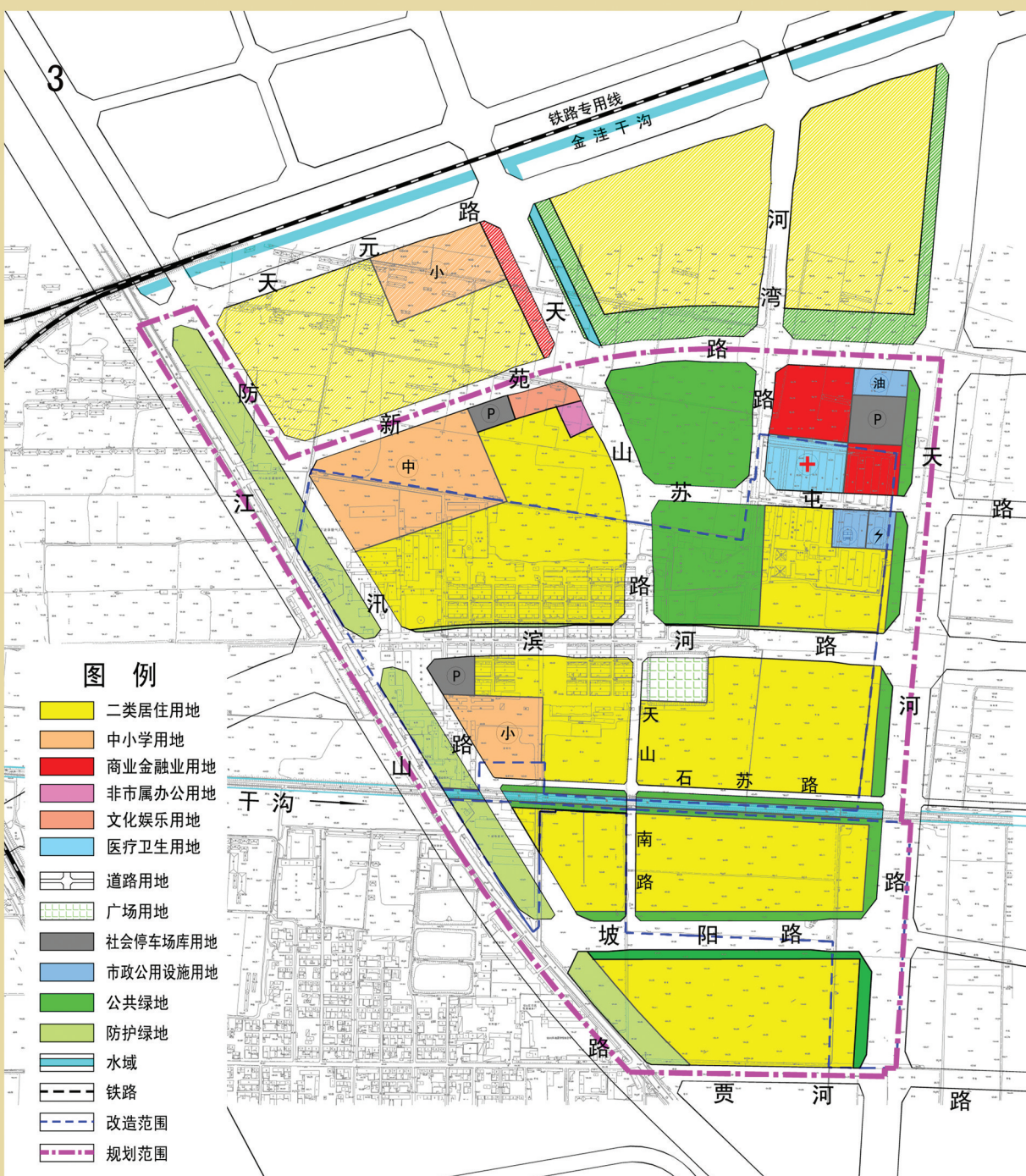
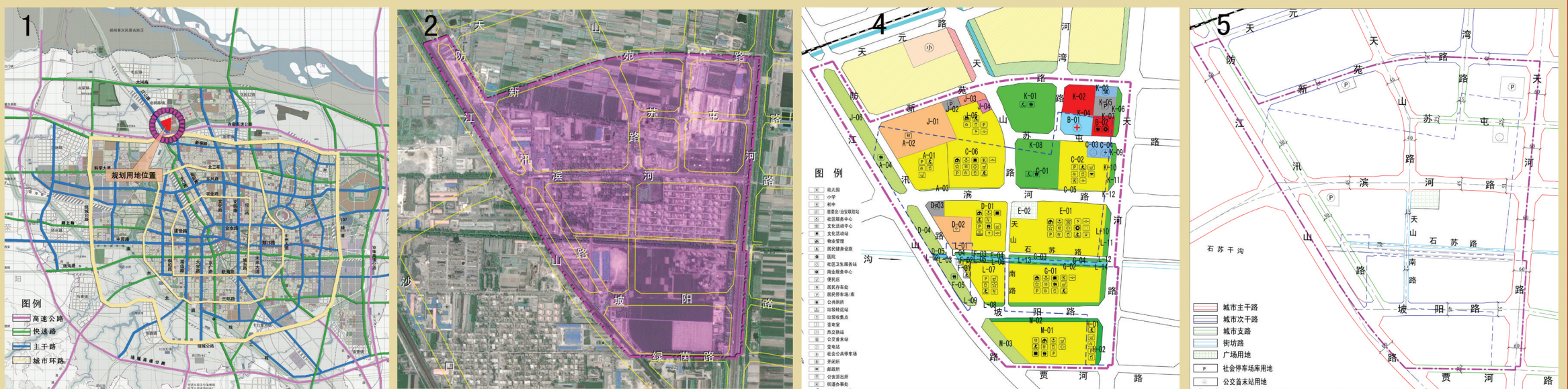
公示内容: 1. 区位图 2. 现状图 3. 土地使用规划图 4. 地块编号与公共服务设施配套图 5. 道路交通系统规划图 6. 控制指标表

公示期: 2010年8月21日至2010年9月19日

为确保该规划工作的顺利实施,依据《中华人民共和国城乡规划法》有关规定,按照市委、市政府政务公开的要求,以公开透明、依法行政、规范高效、廉洁公正、强化监督为原则,以实现城乡规划管理工作公开、公正、民主、高效、廉洁、规范为目标,促进城乡规划管理的科学化、民主化、法制化,不断提高公众参与与城乡规划的意识,维护全社会对城乡规划的知情权与监督权,使城乡规划更加科学、合理和规范,保证城乡建设的健康运行,促进郑州市经济健康持续发展。现将该项目控制性详细规划设计方案进行公示,欢迎社会各界对该项目提出宝贵意见和建议。

联系电话: 67188539 (郑州市城乡规划局信访处)

67180877 (郑州市城乡规划局村镇处)



1. 区位图		2. 现状图		4. 地块编号与公共服务设施配套图		5. 道路交通系统规划图				
3. 土地使用规划图				6. 控制性指标						
地块编号	用地性质	用地代码	地块面积(平方米)	容积率	建筑密度(%)	绿地率(%)	建筑高度(米)	建筑容量(平方米)	人口容量(人)	配建停车位
A-01	二类居住用地	R2	26143	<3.45	<25	>30	<100	90193	2577	>0.8车位/百平米建筑面积
A-02	中学用地	R22	18691	<0.9	<25	>35	<24	16822	-	>1.5车位/百师生
A-03	防护绿地	G2	1342	-	-	>85	-	-	-	-
A-04	防护绿地	G2	9417	-	-	>85	-	-	-	-
B-01	医疗卫生用地	C5	9733	<1.2	<25	>35	<24	11680	-	>1.5车位/百平米建筑面积
B-02	商业金融业用地	C2	5438	<4.0	<40	>30	<80	21752	-	>0.8车位/百平米建筑面积
C-01	公园	G11	25747	-	-	>70	-	-	-	-
C-02	二类居住用地	R2	31248	<3.0	<25	>30	<80	93744	2678	>0.8车位/百平米建筑面积
C-03	公共交通用地	U21	3279	<0.5	<20	>20	<15	1640	-	-
C-04	供电用地	U12	2041	<0.5	<40	>20	<15	1021	-	-
C-05	防护绿地	G2	1287	-	-	>85	-	-	-	-
C-06	二类居住用地	R2	39624	<3.0	<25	>30	<80	118872	3396	>0.8车位/百平米建筑面积
D-01	二类居住用地	R2	33789	<3.42	<25	>30	<80	115558	3302	>0.8车位/百平米建筑面积
D-02	小学用地	R22	12785	<0.8	<25	>35	<20	10228	-	>1.5车位/百师生
D-03	社会停车场库用地	S3	3787	-	-	>15	-	-	-	-
D-04	防护绿地	G2	10205	-	-	>85	-	-	-	-
D-05	水域	E1	126	-	-	-	-	-	-	-
E-01	二类居住用地	R2	66241	<2.8	<25	>30	<60	183475	5299	>0.8车位/百平米建筑面积
E-02	广场用地	S2	7100	-	-	-	-	-	-	-
F-01	二类居住用地	R2	1707	<1.6	<28	>30	<24	2731	78	>0.8车位/百平米建筑面积
F-02	街头绿地	G12	1364	-	-	>70	-	-	-	-
F-03	街头绿地	G12	1293	-	-	>70	-	-	-	-
F-04	水域	E1	400	-	-	-	-	-	-	-
F-05	防护绿地	G2	9332	-	-	>85	-	-	-	-
G-01	二类居住用地	R2	52507	<2.8	<25	>30	<60	147020	4201	>0.8车位/百平米建筑面积
G-02	街头绿地	G12	10084	-	-	>70	-	-	-	-
G-03	街头绿地	G12	3484	-	-	>70	-	-	-	-
G-04	水域	E1	1390	-	-	-	-	-	-	-
H-01	二类居住用地	R2	6917	<3.0	<25	>30	<80	20751	593	>0.8车位/百平米建筑面积
H-02	街头绿地	G12	3730	-	-	>70	-	-	-	-
合计			400231					837486	22124	

公示内容网上可同时查询www.zzupb.gov.cn

郑州市城乡规划局
2010年8月21日