

郑州市城乡规划局 城中村改造规划方案公示

(2011—35)

项目名称：郑州市二七区孙八砦城中村改造控制性详细规划

委托单位：郑州市城乡规划局

用地位置：航海中路南、郑航北路北、兑周路东、京广南路西

用地面积：规划用地面积219.45公顷（合3291.75亩），其中改造范围用地面积104.55公顷（合1568.25亩）

用地规划分类：二类居住用地、行政办公用地、商业金融业用地、医疗卫生用地、教育科研用地、市政公用设施用地、公共绿地、防护绿地、道路用地

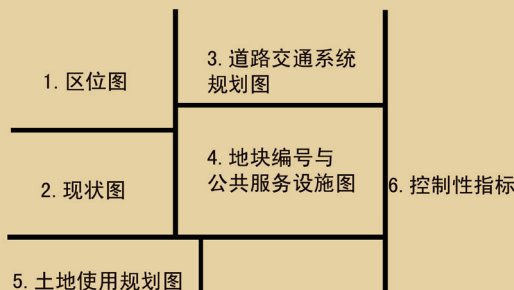
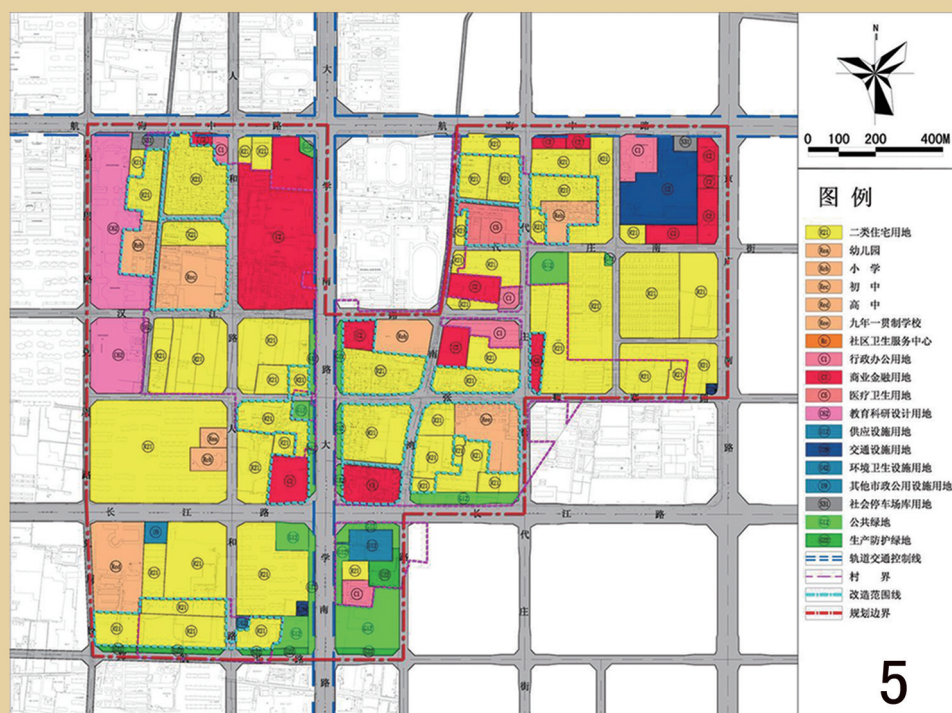
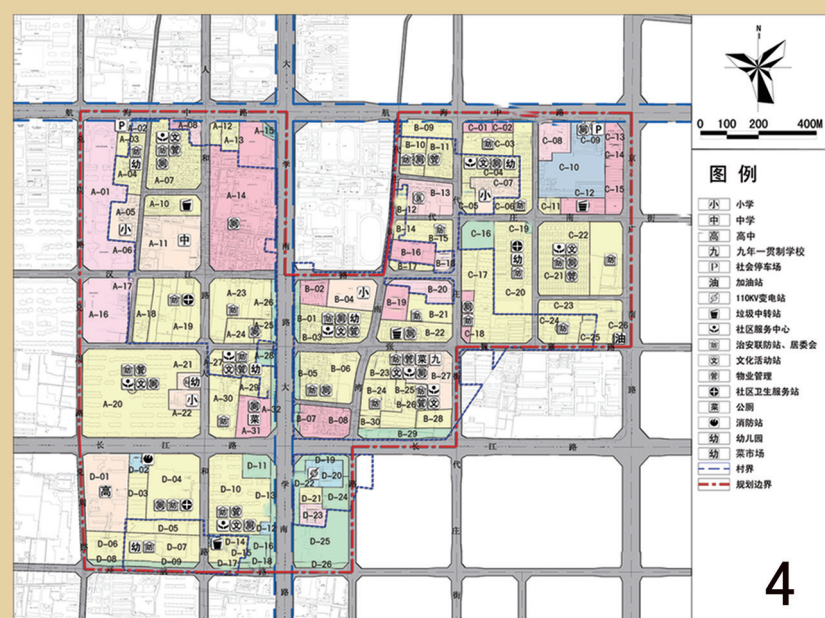
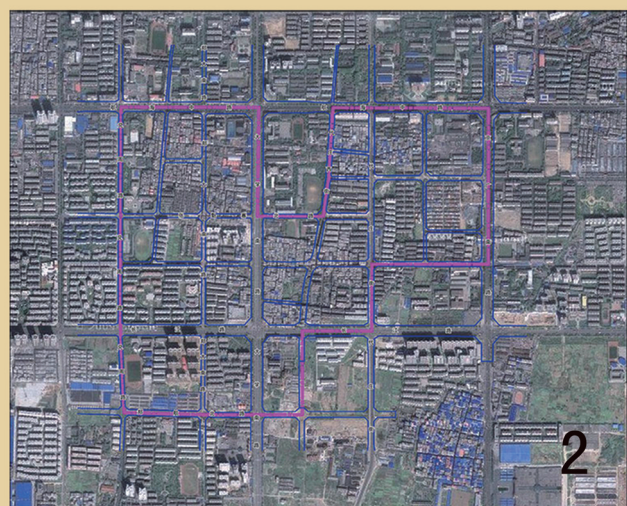
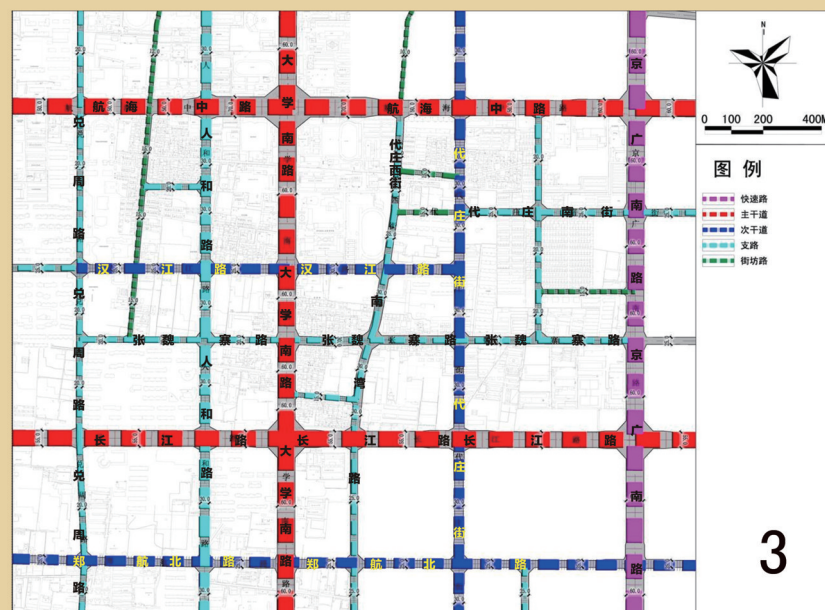
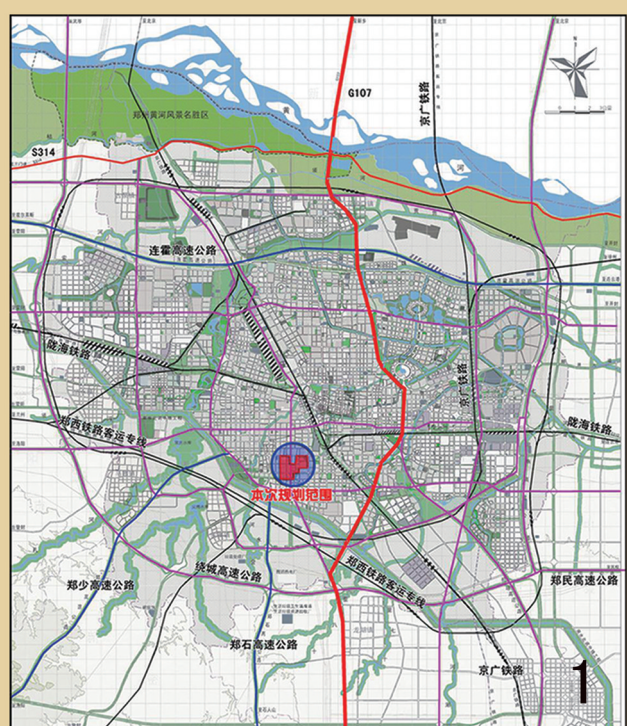
公共设施：规划范围内设置的公用设施主要有：幼儿园7所、小学4所、中学2所、九年一贯制学校1所、社会停车场2处、加油站1处、110KV变电站1处、垃圾中转站4处、社区服务中心9处、治安联防站与居委会25处、文化服务站9处、物业管理用房9处、医院1处、社区卫生服务站3处、公共厕所16处、消防站1处、菜市场2处。

公示内容：1. 区位图 2. 现状图 3. 道路交通系统规划图 4. 地块编号与公共服务设施图 5. 土地使用规划图 6. 控制性指标

公示期：2011年8月30日至2011年9月28日

为确保该规划工作的顺利实施，依据《中华人民共和国城乡规划法》有关规定，按照市委、市政府政务公开的要求，以公开透明、依法行政、规范高效、廉洁公正、强化监督为原则，以实现城乡管理工作公开、公正、民主、高效、廉洁、规范为目标，促进城乡规划的科学化、民主化、法制化，不断提高公众参与城乡规划的意识和维护全社会对城乡规划的知情权与监督权，使城乡规划更加科学、合理和规范，保证城乡建设的健康运行，促进郑州市经济健康持续发展。现将该项目控制性详细规划设计方案进行公示，欢迎社会各界对该项目提出宝贵意见和建议。

联系电话：67180877（郑州市城乡规划局村镇处） 67188539（郑州市城乡规划局信访处）



用地编号	用地性质	用地面积 (m²)	容积率	建筑密度 (%)	建筑高度 (m)	停车泊位	人口容量 (人)	公共绿地	主要出入口方位
A区									
A-01	C62	65664.2							
A-02	S31	4930.2							
A-03	R21	3553.2							
A-04	R21	15709.6	C2	5	78548.2	<35%	>25%	100	628 1795 898
A-05	Reb	14689.2	0.8		11751.4	<25%	>35%	24	21
A-06	C62	1957							
A-07	R21	37608.1	C2	5	189040.3	<35%	>25%	100	1512 4321 2160
A-08	C2	2385.9							
A-09	C1	3603.5							
A-10	R21	13918	C2	5	69590.1	<35%	>25%	100	557 1591
A-11	Rec	39303.4	0.9		35373.1	<25%	>35%	24	39
A-12	R21	3183.2							
A-13	R21	6089.1							
A-14	C2	108029.8							
A-15	G12	1512.4							
A-16	C62	35433.2							
A-17	C62	1430.2							
A-18	R21	12428.2							
A-19	R21	38524.8							
A-20	R21	111956.3							
A-21	Rea	4751.6							
A-22	Reb	7592.8							
A-23	R21	34168.2							
A-24	R21	8490.1							
A-25	R21	50714	C2	5	25356.8	<35%	>25%	100	203 580 290
A-26	G12	4349.2							
A-27	R21	19873.9	C2	5	99369.5	<35%	>25%	100	795 2271 1136
A-28	G12	2760.1							
A-29	R21	4436.3							
A-30	R21	21433.4							
A-31	C2	16320.3	R2	6	97922	<50%	>20%	100	783 1679
A-32	G12	5527.7							
B区									
B-01	G12	4065.2							
B-02	C2	8365.2							
B-03	R21	29710.3	C2	5	25095.6	<30%	>20%	100	201
B-04	Reb	17032.7							
B-05	G12	3153.9							
B-06	G12	33222.1	C2	5	167110.7	<35%	>25%	100	1337 3820 1910
B-07	G12	17711.5							
B-08	C2	18768.2	R2	6	112609.3	<50%	>20%	100	901 1930 965
B-09	R21	10543.3							
B-10	R21	2366.7							
B-11	R21	13062	C2	5	57629.3	<35%	>25%	100	461 1317 659
B-12	R21	3279.7							
B-13	C5	19625.5	1.2		23550.6	<30%	>30%	50	236
B-14	R21	2466.7							
B-15	R21	14716.2							
B-16	C2	11279.3							
B-17	R21	4424.6							
B-18	C1	3799.5							
B-19	R21	1023.3							
B-20	C1	11211.3							
B-21	R21	12396.1							
B-22	R21	18193.2	C2	5	90965.9	<35%	>25%	100	728 2079 1040
B-23	R21	9591.7	C2	5	47958.5	<35%	>25%	100	384 1096 548
B-24	R21	14793	C2	5	73964.8	<35%	>25%	100	592 1691 845
B-25	R21	2517							
B-26	R21	14651.6							
B-27	Rea	29931.7	0.9		26992.5	<25%	>35%	24	34
B-28	R21	7230.9							
B-29	G12	11093							
B-30	R21	3002.5	C2	5	15012.4	<35%	>25%	100	120 343 172
C区									
C-01	C2	4184.2							
C-02	C2	3226.5							
C-03	R21	13563.9							
C-04	R21	16095.1	C2	5	80475.4	<35%	>25%	100	644 1839 920
C-05	R21	4460							
C-06	R21	22147.6							
C-07	Reb	15146.2	0.8		12117	<25%	>35%	24	26
C-08	C1	14009							
C-09	S31	3200.7							
C-10	U2	44323.4							
C-11	R21	4212.3							
C-12	C2	8812.1							
C-13	C2	7016.7							
C-14	C2	2363.1							
C-15	G12	10140.6							
C-16	G12	10547.4							
C-17	R21	43058.1							
C-18	C2	6709.2	5		33546	<50%	>20%	100	268
C-19	G12	750							
C-20	R21	41402.5							
C-21	R21	45462.6							
C-22	R21	28906.9							
C-23	R21	22978.2							
C-24	R21	4468.9							
C-25	R21	5212.5							
C-26	U29	919.5							
D区									
D-01	Red	40856.9							
D-02	U9	4389.9							
D-03	R21	10770.7							
D-04	R21	41210.7							
D-05	R21	12569.6	C2	5	62847.9	<35%	>25%	100	503 1437 718
D-06	R21	12836.4	C2	5	64182	<35%	>25%	100	513 1467 734
D-07	R21	24815.5	C2	5	124077.3	<35%	>25%	100	993 2836 1418
D-08	C22	2300.1							
D-09	G22	5074.5							
D-10	R21	49747.7							
D-11	G12	7907.1							
D-12	U29	1559.5							
D-13	G12	7241.6							
D-14	U42	1597.9							
D-15	R21	10750.7	C2	5	53753.4	<35%	>25%	100	430 1229 614
D-16	G12	8347.6							
D-17	G22	1930.2							
D-18	G22	2163.4							
D-19	G12	5796.9							
D-20	U12	12316.5							
D-21	R21	4468.9							
D-22	G12	4579.7							
D-23	C1	6937.1							
D-24	G22	7891.1							
D-25	G12	28440.2							
D-26	G22	3551.4							
总计		1724851.6	2.53		4359493				85182

公示内容网上可同时查询www.zzupb.gov.cn

郑州市城乡规划局
2011年8月30日