

金水路东部片区，经过数年的飞速发展已经羽翼丰满，成为郑州最引人瞩目的片区之一。守东扼西的区位优势彰显“金东”区域的价值高地，核心的城市资源将其打造成郑州最璀璨的明珠，金水路东段已然成为郑东新区和老城区的双城核心。

银基王朝四期东南御，集一城荣耀，精工雕琢，万千繁华与自然里的豪宅生活终极绝享，臻景之上再绘锦绣华章。

当金水路礼遇银基王朝

每一座城市，都会有一条浓缩着这个城市的历史变迁，见证着城市的风云际会，浓缩着城市的万种风情的街道。这是城市的一张名片，一扇窗口，一面镜子，一种象征，一个标识，一份样本……如曼哈顿之于纽约，牛津大街之于伦敦，香榭丽舍之于巴黎，银座之于东京，长安街之于北京，中环之于香港等等。

金水路之于郑州，作为河南的行政大道，商务大道，承载了这个城市无数的符号，汇集了郑州乃至河南省绝大多数的政务资源，占据郑东新区与老城区的精华与资源，成为媲美长安街的行政经济文化的鎏金大道。

“第一是地段，第二是地段，第三还是地段”，华人首富李嘉诚先生的这句话已成为地产界和购房者的金科玉律。地段金贵，配套成熟的物业永远是购房者追求的不二之选。

银基王朝，紧依金水大道、未来大道和中州大道三大城市主干道，毗邻地铁1号线、新郑机场高速、京珠高速、连霍高速近在咫尺，占尽地利优势。四所名校，六大银行，六所省市级医院，六座五星级酒店，十多家省市行政机关环伺。

在郑东新区快速发展的拉动下，一批批高端写字楼相继催生，银基王朝附近已经成为郑州高端写字楼密集区域，城市的高端精英群体汇聚，尊居于此，俨然成为一种身份、地位的荣耀标识。

银基王朝御东南 定鼎郑州“长安街”

本报记者 任志伟



当城市邂逅建筑艺术经典

在郑州，作为真正意义上高品质豪宅，银基王朝第一次做到了120米楼间距，基本上保证了每位住户视野的开阔和光线的充足，同时为景观的营造创造了极大的空间，保证了景观整体统一性，使建筑不再只是建筑的点缀，而是成为了可观赏、可游玩的园林景观区，同时为愈来愈封闭的城市生活带来亲切、和谐的社区公共活动空间，让自然与人、人与人更亲近。

携手多家国际机构，历时18个月，游历三大洲，甄选多个欧美豪宅样本精华。银基王朝特邀深圳清华苑建筑设计公司、美国KSK-深圳紫月、浙江中亚园林、香港著名室内设计师高文安合作，并且通过600余天严密论证，才在城市中心——金水路，以绝无仅有的繁华城池与自然醇境，巨献中原高端住宅的终极梦想。

银基王朝，以ADT-DECO主义的建筑形态立足，在建筑规划上采用了中央对称的布局方式，使整个社区呈现出了强烈的完整性；创新围合式矩形建筑群落，银基王朝超阔楼间距，让更多的阳光使空间通透……每一个建筑细节都融入尖端住宅科技，更为符合中原财智阶层对生活理想的终极追寻。

当高尚住宅融汇古典园林

银基王朝四期东南御的景观是以中国现代自然、生态山水园林的设计手法进行主体设计布局，同时又结合了中国古典园林的设计元素，处处体现出以人为本的设计理念，园区的步道设计以使用者的舒适度为最重要指标，当曲则曲，当窄则窄。在满足功能的前提下，力图做到有收有放，树影相荫，因坡而隐，遇水而现，以创造

休闲舒适的氛围。在繁华城中央，坐享60亩皇家园林，30多种花卉，80余种珍稀植株，层次的风景区，带来视觉的丰富变化，同时重视地形、四季的变化带来的视野层次，倾情呈现纯正法式园林景观。

作为小区的主入口，并贯穿整个园林景观中轴线，近700米长的中央景观主轴衬托在大树林荫之下，轴线两侧绿化花坛、景观小品、

休息设施一应俱全，让居者充分享受到生活尊崇感受。中原首家景观瀑布，由银基集团斥巨资打造。充分利用天然地形优势，擘画出12米景观瀑布。

雕塑文化广场，形态各异的雕塑，形态各异，相映成趣。银基王朝特意引入雾森系统，利用高压泵，将水加压至30公斤以上，经高压管路至高压喷嘴雾化，营造一种琼莱仙岛般云雾缭绕的奇特景观。

当细节雕凿传世经典

十里金水路，传世唯王朝。十八年来，银基地产以“专注、敬业、创新、高效”的态度，对高端住宅的开发持之以恒，本着对业主高度负责的态度，对社会负责的强烈使命感。银基地产开发的银基王朝一、二、三期项目，已实现了3000余户中原财智精英一生的尊贵豪宅居住梦想。在一、二、三期的品质豪宅的

基础上，银基王朝四期东南御做到了新的突破与超越。

银基王朝底部立面采用硬度更高、更耐磨损、不易风化、颜色美观的天然花岗岩，特派13名工艺专家前往原产地逐一甄选，同时配合别墅专用外墙面砖，与烧制成的特质面砖，经过特殊工艺，打造出更经得起岁月磨洗的建筑立面。在先进

技术的运用上，银基王朝更是不遗余力，倒置式屋顶防水体系，五重防护式屋顶隔热系统，8层聚丙板保温系统，加气混凝土砌块体系，7度设防防雷体系，诸多领先郑州市场上数年乃至数十年的建筑科技，只为郑州提供真正意义上的豪宅。

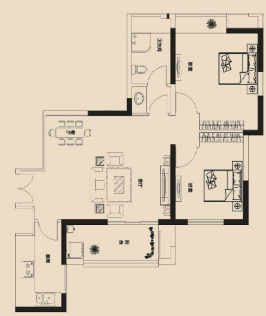
十里金水路，传世唯王朝。十八年精工钜献，打造百年传世豪宅。

YINJI DYNASTY
银基王朝4期

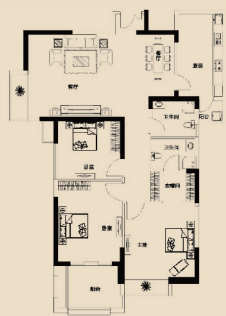
十里金水路 传世唯王朝

感恩盛惠

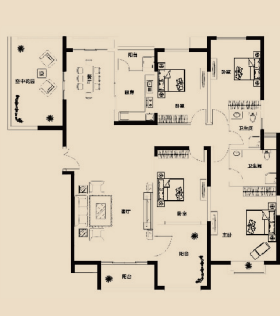
四期：定制级景观两房新品推出8.2折 | 三期：139m²全明现房，一口价8500元/m²



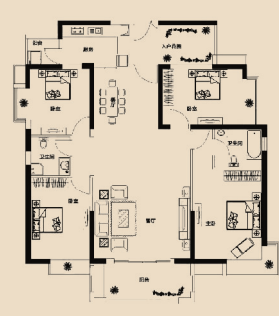
户型 THE DYNASTY FAMILY
B
二室二厅一卫
建筑面积约 88.23m²



户型 THE DYNASTY FAMILY
C
三室二厅二卫
建筑面积约 132.03m²



户型 THE DYNASTY FAMILY
A
四室二厅二卫
建筑面积约 209.77m²



户型 THE DYNASTY FAMILY
B
四室二厅二卫
建筑面积约 157.09m²

银基王朝臻景呈现 82-302m² 实景现房即买即住



贵宾热线
6786 6666

ADDRESS
中国·郑州金水路东路233号

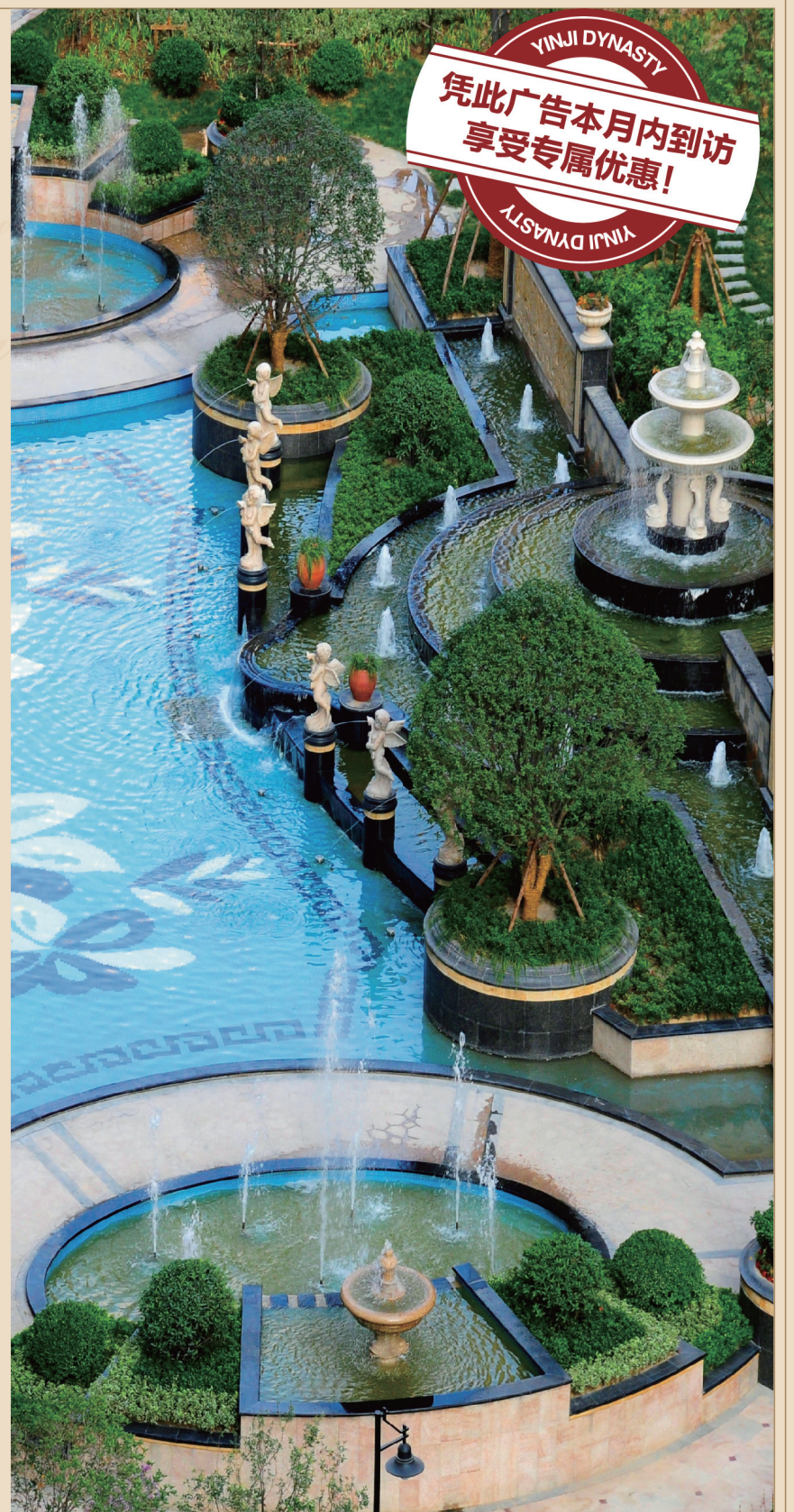
DEVELOPERS
河南银基房地产开发有限公司

PROMOTION
Together | 通和

本广告图仅供参考，一切以政府最终审批文件和双方签订购房合同为准，最终解释权归开发商所有。



(2011) 郑房管预字第2794、2795号



YINJI DYNASTY
凭此广告本月内到访
享受专属优惠!
YINJI DYNASTY