

郑州市城乡规划局 城中村改造规划方案公示

(2012—24)

项目名称: 五里堡社区西堡村民组城中村改造安置区A-04地块修建性详细规划

委托单位: 郑州市管城回族区人民政府

用地位置: 五里堡北街南、五里堡西街东。

用地面积: 29895平方米。

用地规划分类: 二类居住用地。

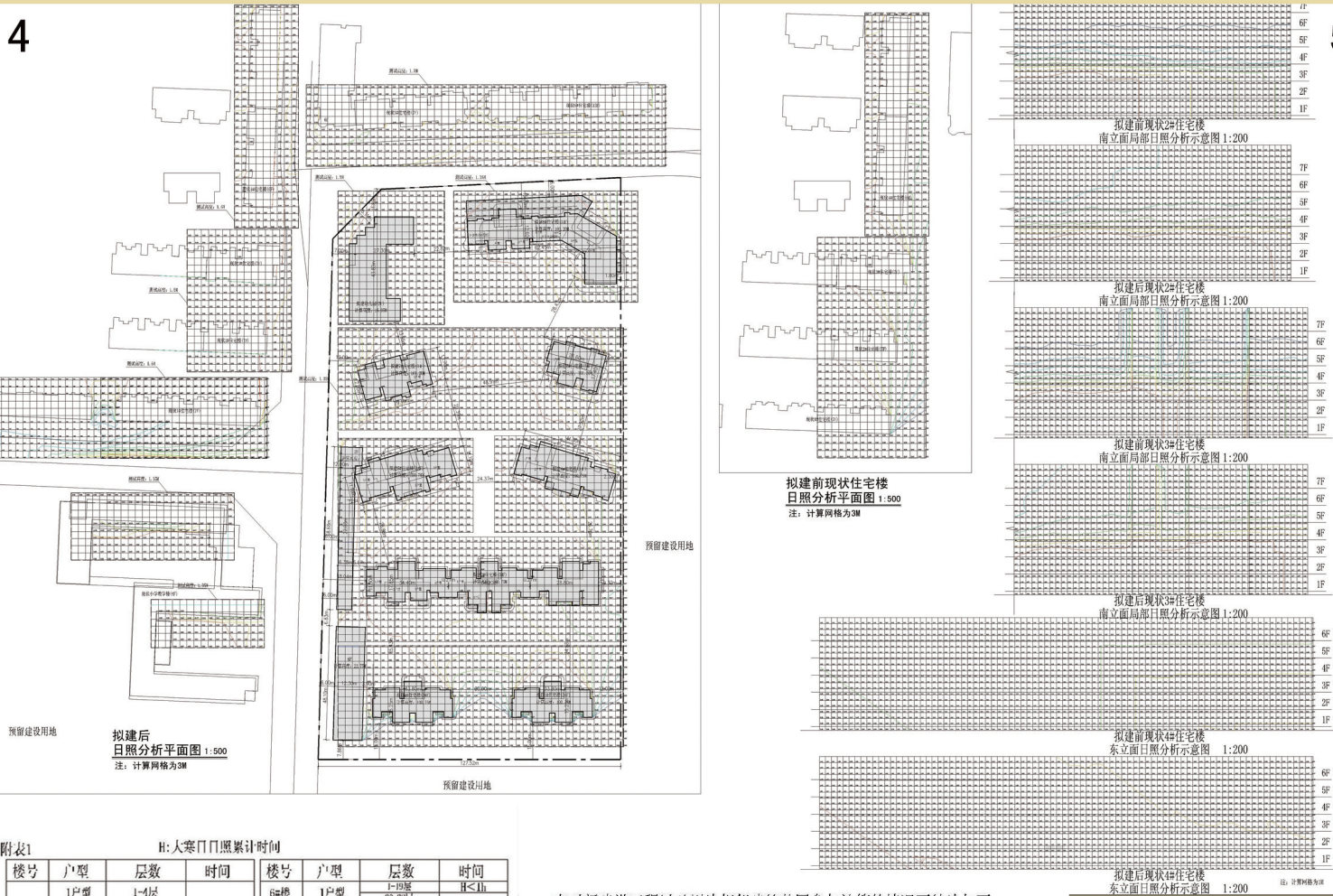
公共设施: 社区服务中心、物业管理、文化活动中心、幼儿园、停车库。

公示内容: 1. 区位图 2. 总平面图 3. 交通路网图 4. 日照分析图 5. 技术指标 6. 鸟瞰图

公示期: 2012年6月7日至2012年7月6日

五里堡西堡A-04地块由郑州市管城回族区人民政府按照控规要求, 委托中国建筑技术集团中南设计院进行了修建性详细规划方案编制工作。为确保该规划工作的顺利实施, 依据《中华人民共和国城乡规划法》有关规定, 按照市委、市政府政务公开的要求, 以公开透明、依法行政、规范高效、廉洁公正、强化监督为原则, 以实现城乡规划管理工作公开、公正、民主、高效、廉洁、规范为目标, 进一步推进城乡规划的科学化、民主化、法制化, 不断提高公众参与城乡规划的意识和维护全社会对城乡规划的知情权与监督权, 使城乡规划更加科学、合理和规范, 保证城乡建设的健康运行, 促进郑州市经济健康持续发展。现将该项目修建性详细规划设计方案进行公示, 欢迎社会各界对该项目提出宝贵意见和建议。

联系电话: 66598009 (郑州市城乡规划局管城分局) 67188539 (郑州市城乡规划局信访处)



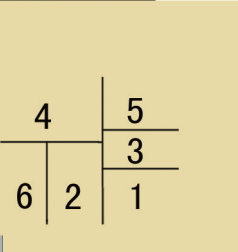
5

序号	项目	单位	数值	备注
1	总用地面积	m ²	29895.04	
2	总建筑面积	m ²	223491.90	
其中	地上建筑面积	m ²	184992.72	
	住宅	m ²	168098.57	
	商业	m ²	241.92	
	物业用房	m ²	1147.65	
	社区服务用房	m ²	303.44	
	文化活动中心	m ²	4071.13	
	开闭所	m ²	79.40	
	消防控制室	m ²	70.48	
	幼儿园	m ²	3233.27	
	阳台建筑面积	m ²	7746.86	
地下建筑面积	m ²	38499.18		
3	建筑基底面积	m ²	7433.85	
4	建筑密度	%	24.87	
5	容积率		6.19	
6	绿地率	%	30.1	
7	总户数	户	1794	
8	居住人口	人	5741	3.2人/户
9	机动车车位数	个	829	
其中	地上车位数	个	178	
	地下车位数	个	651	

附表1: 大寒日日照累计时间

楼号	户型	层数	时间	楼号	户型	层数	时间
3#楼	1户型	1-4层	1h<D<=2h	7#楼	1户型	1-18层	1h<D<=2h
	2户型	1-2层			2户型	1-18层	
	3户型	1层			3户型	1-18层	
	4户型	1层			4户型	1-18层	
4#楼	1户型	1-2层	1h<D<=2h	8#楼	1户型	1-3层	1h<D<=2h
	2户型	1-20层			2户型	1-4层	
	3户型	1层			3户型	1-4层	
	4户型	1-2层			4户型	1-4层	
5#楼	1户型	1层	1h<D<=2h	9#楼	1户型	1-20层	1h<D<=2h
	2户型	1-20层			2户型	1-20层	
	3户型	1-20层			3户型	1-20层	

在对新建工程以及周边相邻建筑共同参与计算的情况下结论如下:
经计算, 拟建后相邻现状1#、5#、6#住宅楼, 大寒日日照累计时间>2h。相邻现状2#、3#、4#住宅楼相邻单元拟建前后大寒日日照累计时间有所减少, 具体情况详见日照分析图、立面示意图。
拟建幼儿园主要生活用房(活动室和寝室)的两向外窗, 冬至日照累计时间>2h。现状小学教学楼普通教室南向外窗, 冬至日照累计时间>2h。
拟建01#、02#住宅楼: 大寒日日照累计时间>2h, 拟建03#、04#、05#、06#、07#、08#住宅楼1h<大寒日日照累计时间<2h和大寒日日照累计时间<1h的户型详见附表1。拟建03#、04#、05#、06#、07#、08#住宅楼除标注外户型, 大寒日日照累计时间>2h。



1. 区位图
2. 总平面图
3. 交通路网图
4. 日照分析图
5. 技术指标
6. 鸟瞰图

