

职业教育系列报道

新型校企合作 校热企更热

本报记者 杨丽萍 于森

订单培养模式

校企合作的人才“订单”培养办学模式,即学生在校期间,用人单位、企业定期对学生进行实训培训,将企业文化提前传授给学生,使学生毕业之前就尽早了解社会和企业,以便学生毕业后能更好、更顺利地进入公司工作,尽早融入社会。黄河科技学院附属中专校长李萍介绍说:“与企业进行‘订单培养’模式合作,最直接的好处是便于开展合作教学和方便学生就业,同时也使学校受到当地政府的重视,便于自身发展。最重要的是,订单式培养学生能够确保学生顺利实习,为每一个学生量身定制实习单位和就业单位从而使学生一毕业就能直接进入工作岗位,为国家的经济建设服务。”

校企一体模式

据了解,“校企一体”主要有两种模式。一种是行业(企业)办学,专门为本行业、本单位培养专用技术人才,校企融为一体,学校归属企业;另一种是学校办产业(企业),企业归属

学校所有,学校可根据专业发展的需要,依托优势专业建立具有企业性质的经营实体,有着企业的运作方式和管理理念,形成“前校后厂”的办学模式。郑州市商贸管理学校校长范向宾说,这种模式在管理上实行“一厂两责”,既要完成学校下达的生产经营任务,又要完成实训教学任务。校企合作对内是为师生服务的实训场所,对外是面向社会提供有偿服务的企业。采用这种模式能够让学校在开展工学结合时拥有足够的自主权,可以灵活开展多种形式的“一体化”教学活动,如工学交替、半工半读、项目教学等。

顶岗实习模式

这种模式是校企合作的一种重要形式,也是培养高技能人才的重要途径。顶岗实习的好处是在于它使学生完全履行其实习岗位的所有职责,独当一面,具有很大的挑战性,对学生的能力锻炼起很大的作用,即学生在校学习2年,第3年到专业相应企业的指定企业,带薪实习12个月,然后由学校统一安排就业。郑州

市财贸学校校长郭仲跃表示:“参加顶岗实习的学生到企业真实的工作环境中参与工作,能够使理论知识与实践知识的融会贯通,提高学生的综合技能和职业能力,有利于加深学生对企业、产品、工艺过程的了解,培养学生良好的职业道德和就业竞争力,为毕业生‘零距离’就业奠定基础。”

企业校区模式

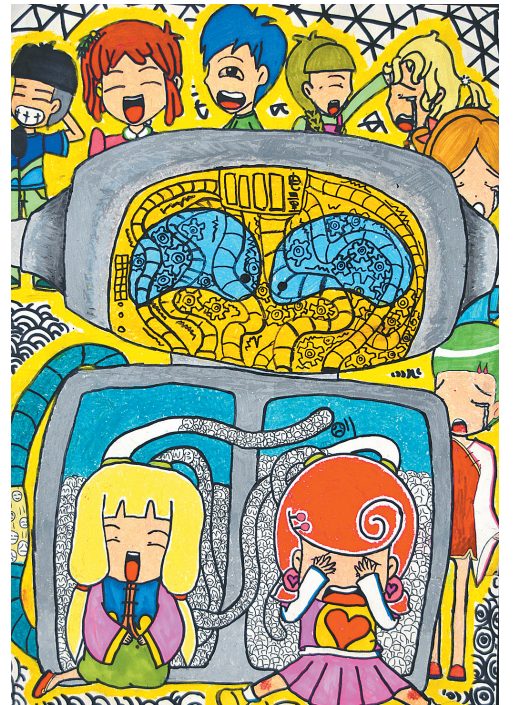
由学校提供教学仪器、教学设备和师资,企业无偿提供教学场地和生产实习岗位等,将学校的教学课堂直接搬进企业的生产环境中,学校指派“双师型”教师常驻企业参与教学和管理,企业抽调高素质的专业技术人员担任实习指导老师,在真实的生产环境中开展一体化教学活动,这就是企业校区模式。这种模式有利于实现学校教学与企业生产的紧密结合,一方面,学生学技能、拿补贴;另一方面,企业得人才、促发展;再者,学校节省成本。这种模式实现了三方共赢,郑州市经济贸易学校校长郭深如是说。



★为宣传办学成就,加强品牌建设和校园文化,郑州财经技师学院日前特面向社会各界征集校歌。

征集方案从歌词、曲调、形式与体裁等方面提出了明确的要求。该校校歌征集方案中明确校歌征集设特等奖(采纳)及一、二、三等奖,并分别给予一定的奖励。自6月1日校歌征集方案启动以来,已收到校园内外的稿件约50余件。该校校歌征集活动将于8月31日结束。将组织有关专家对投稿作品进行评审,评选结果及获奖作品将于今年11月份在该院网站上公布。于森

★7月6日,惠济区新城中心学校在胖庄小学召开全体教师参加的教师职业道德动员大会。会后,各校组织教师到学校集中进行师德学习。7日,新城中心校全体教师冒雨在学校对照中心校列举出的10种问题进行自我查摆,自我剖析,写出自己的问题和整改措施,并进行专题的师德讨论发言,进行敬业宣誓。田松丽



快乐给予器 金水区黄河路第一小学 牛文婷 辅导老师 滕珊珊

现场播报

↓近日,来自河南财经政法大学会计学院的“追梦轩轸”实践小分队走出校门,来到新郑市财政局进行为期5天的暑期专业见习社会实践活动。



↑7月15日,首届河南省中学生技术与设计成果评选活动暨教育部“乐高”技术教育创新人才培养计划“展示活动在郑州中学举行,来自河南省各地市的62支参赛队参加了本次评选活动。曹阳摄

Advertisement for 'Banquet Specialist' (宴席专家) by Zhongji Enterprises. It features a large image of a banquet hall, the company logo, and promotional text including '郑州性价比最高的包桌' (Zhengzhou's highest value-per-dollar banquet table), '商务宴、婚宴、寿宴、谢师宴' (Business, Wedding, Birthday, and Teacher Appreciation banquets), and a list of branch locations and contact information.