

新动脉

高铁时代 置业郑州

本报记者 李蔚 任杰伟 杨秀娜



美景鸿城

项目坐标: 中州大道航海路东200米
 项目类别: 住宅、商业
 在售户型: 70-500平方米临街商铺
 销售均价: 7200元/平方米
 目标客户: 自用、投资置业

价值核心:美景鸿城坐落于郑州市中州大道与航海路交会处东200米,东临机场高速,北抵航海路,擎领中原南大门建成后将成为以高层住宅为主,集高端写字楼、商业街、学校等于一体的大型居住社区。

三期“鸿福”独享地铁4.5号线换乘中转站,全方位立体交通通达全城;880亩中国唯一火车主题公园——世纪欢乐园,388米罕世高度的中原明珠——河南广播电视观光购物塔、激情洋溢的航海体育场,城市地标让生活无限可能。三期临街商铺会员招募,购铺特惠10万元,商铺面积30-500平方米。

美景集团是一家涵括房地产开发、物业管理、文化教育产业、综合旅游、红酒产业、商业经营等多领域的综合性大型企业。作为具备中国房地产开发一级资质,公司自2002年成立以来,就一直秉承“美丽地产·美好生活”的核心价值观,立足诚信,以严谨务实的作风打造大众精品住宅,并最终实现“成为中国最受尊重的房地产企业之一”的企业愿景。作为郑州文化地产的代表,美景集团始终坚持将中原文化精粹和建筑技术相结合,不懈致力于文化地产的事业推动。蔡琴、郎朗、于丹、二月河、费玉清等文化艺术名人

先后走进美景,助推中原文化;话剧年、微电影、指尖中的中原等活动更是风生水起。

高铁机遇:高铁的开通不仅带来经济的快速发展,更带来周边物业价值的飞速上涨。美景鸿城地处新老城区交界核心地带,毗邻城市主干道无缝城际通行,双地铁线通达全城,三维立体交通便捷无阻,延伸至城市的每个角落,都市生活便利尽在掌握,更有四大公园汇聚城市强势人气,升值潜力无限,短短三年已成旺场,抢占城市人流、物流、现金流、信息流等多条财富先机。

高铁寄语

“美丽地产 美好生活”是美景置业的核心价值观。高铁是城市一道最为壮观绚丽的风景。高铁时代,美景置业不仅仅要打造美丽地产,美丽的房子,还要从项目的前期规划、产品设计、建筑质量、后期服务等各个方面为消费者营造一种美丽生活的氛围,不仅有美丽的房子,还能有安心、放心、舒心的幸福生活。

海马公园

项目坐标: 郑东新区东风东路与商都路交会处
 项目类别: 住宅、商业
 在售户型: 写字楼、五星级酒店
 销售均价: 10000元/平方米
 目标客户: 改善型置业、投资置业



价值核心:海马公园项目是海马集团之全资子公司海马(郑州)房地产开发有限公司在郑州开发的第一个房地产项目,项目位于东风东路与商都路交会处东北。项目总用地面积796亩,规划总建筑面积110万平方米,是一个集居住、教育、商务办公、休闲购物等多功能为一体的城市综合体项目。作为CBD和中央政务区的功能支撑区,有CBD的后花园之称,是规划中的郑州新区的核心居住区,压轴郑东,区位优势

无可限量。海马公园项目分三到四期开发,一期位于东风东路与商都路交会处东北,用地面积约95亩,建筑面积约237000平方米,全高层板式纯住宅规划,13.24%超低建筑密度,59%超高绿化率,建有香花森林、四季花林、彩叶森林、生态森林四大森林组团及一个自然湿地中心广场,大面积的景观绿化,堪比公园。项目自然景观所营造出来的森林、坡地的视觉效果,人性化设计与大自然相融合,充

高铁寄语

海马公园将把握好郑东高铁站即将投入使用的绝佳机会,加快项目建设速度,合理定价,建造精品,为投资置业者提供高性价比的产品,让参与各方都可以分享到高铁开通带来的物业升值,创造共赢的良好结局。

满了亲切的生活趣味。层次分明的溪流植被,起伏变化的组团主题。海马公园还以“公园”为主题,通过“中央公园”、“邻里公园”、“亲子公园”、“健身公园”,建立起鲜明的社区形象。**高铁机遇:**高铁带来的不仅仅是距离和速度,更多的是生活品质与财富价值。海马公园除了客运站商圈规划有百万平方米规模的商业之外,自身项目规划有总量近30万平方米的商业建筑,可实现居民生活一站式购物。

预售许可证: (2012) 郑房预字第X1120377

TAHITI 清华·大溪地

CCR 城市文化度假区 CITY CULTURAL RESORT

中原游历文化领跑者

中原西路·醉美地中海原乡

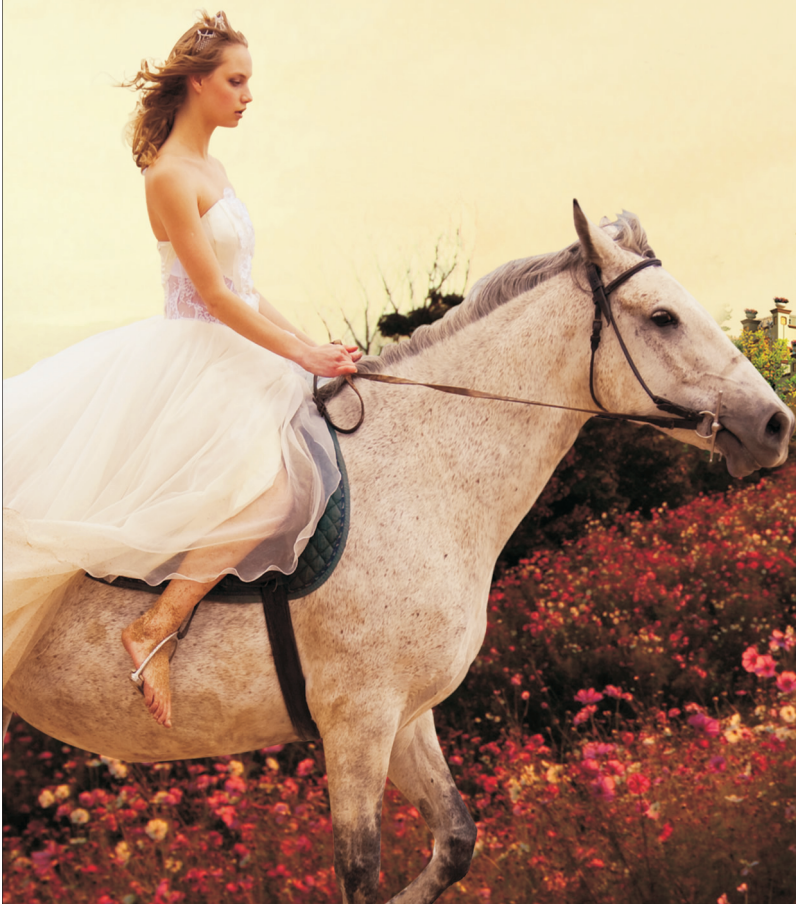
“西”游记,清华·大溪地的浪漫惊艳之旅

一路向西,邂逅生命中最浪漫的场所

清华·大溪地二期波西塔诺,游历为魂生活为尊

地中海生活浪漫上演,西行漫游处处惊喜,缔造郑州幸福生活传奇

260-350m²私家电梯叠墅, 310-360m²庭院联排
 90-130m²低密度电梯洋房, 89-123m²瞰景小高层



迎中秋庆国庆,砸金蛋赢大奖

凡中秋国庆期间(9月30日-10月7日)
 到访清华大溪地营销中心,定房即可参与

奖项设置:

- 一等奖: 价值599元华光挂烫机
- 二等奖: 价值499元的电饭煲
- 三等奖: 价值399元蚕丝被
- 四等奖: 价值69元乐百惠保鲜盒套装
- 纪念奖: 品牌保温壶

清华·大溪地90-270m²纯沿街住宅底商, 11000元/m²起, 抢赚中原西路郑西新城商业原始股, 现全面接受咨询。

Positano 波西塔诺 清华·大溪地二期

项目地址: 郑西新城·中原西路与商隐路交会处
 6500 6661 / 6500 6669
 投资商/ 郑州清华园房地产开发有限公司
 规划设计/ 英国UK·LA太平洋远景/ 美国KAS
 营销顾问/ 深圳众厦

三大顶级游乐区: 奥帕拉冒险岛、奇城商业公园、香堤湾温泉呈现精彩纷呈的游乐生活
 四大主题休闲广场: 金色海伦堡、加登树园、卡布丽娜水景街、阿拉梅达音乐广场推窗即现
 五大文化生态公园: 李商隐公园、刘禹锡公园、京襄城遗址生态园、西流湖公园、郑州植物园引领绿色生活。

