

郑州市城乡规划局 城中村改造规划方案公示

(2013—43)

项目名称: 郑州市惠济区王岗村城中村改造控制性详细规划

委托单位: 郑州市城乡规划局

用地位置: 花园路、迎宾路、银通路、惠民街、茂源街、开元路围合区域

用地面积: 规划用地面积19.06公顷(合285.9亩), 其中王岗村确权用地面积为9.71公顷(合145.7亩)。

用地规划分类: 二类居住用地(R2)、商业用地(B1)、公园绿地(G1)、城市道路用地(S1)

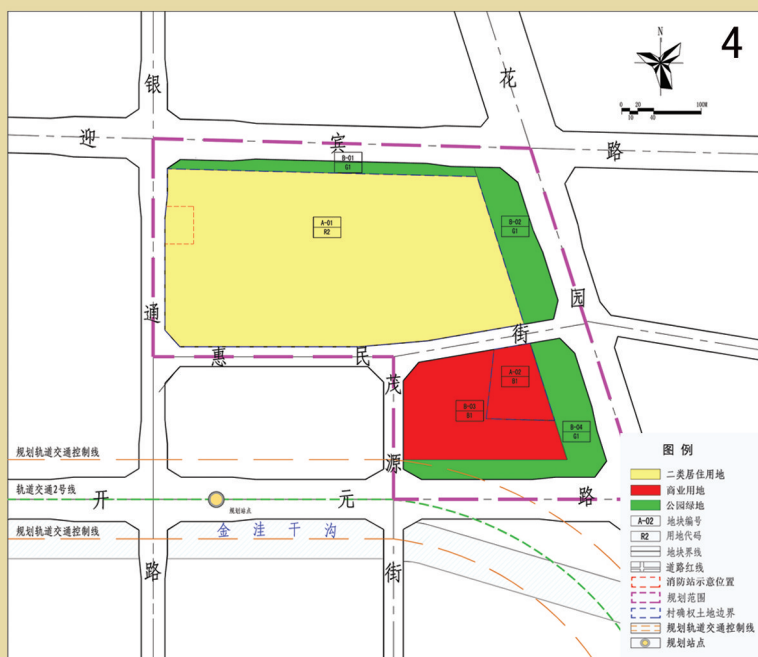
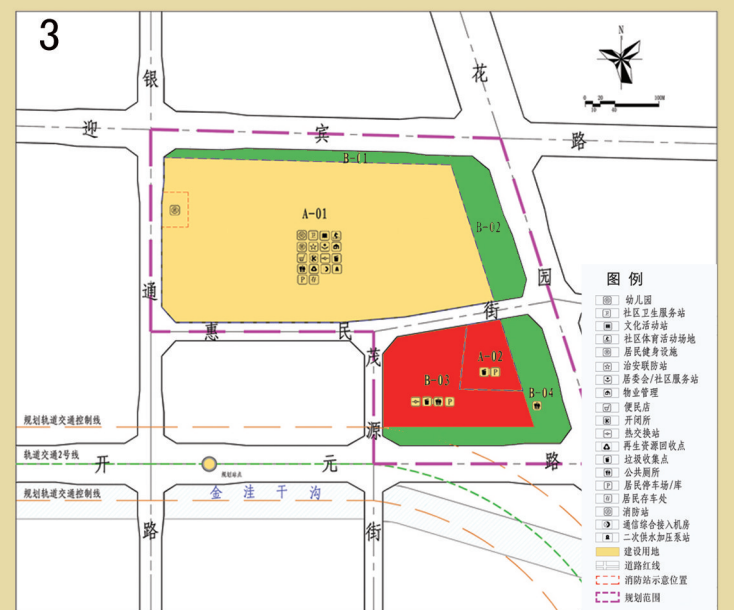
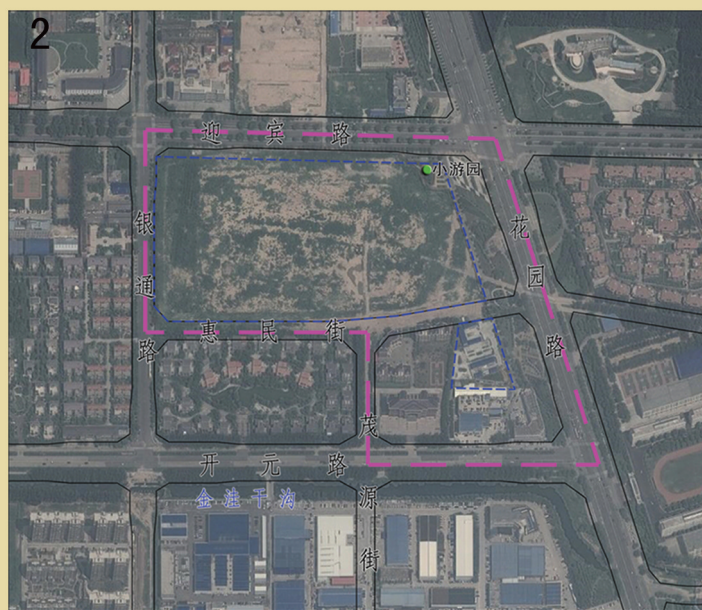
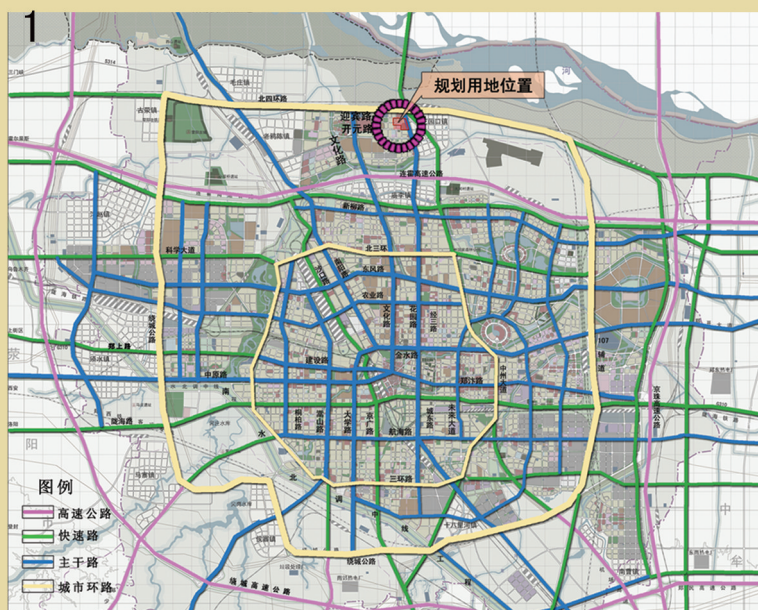
公共设施: 规划范围内设置的公共设施主要有: 幼儿园1所, 社区卫生服务站1处, 文化活动站1处, 社区体育活动场地1处, 居民健身设施1处, 便民店1处, 社区服务站1处, 物业管理1处, 居委会/治安联防站1处, 公共厕所3处, 再生资源回收点1处, 开闭所1处, 消防站1处, 热交换站2处, 通信综合接入机房1处, 二次加压泵站1处。

公示内容: 1. 区位图 2. 现状图 3. 地块编号与公共服务设施配套图 4. 土地使用规划图 5. 道路交通系统规划图 6. 控制指标表

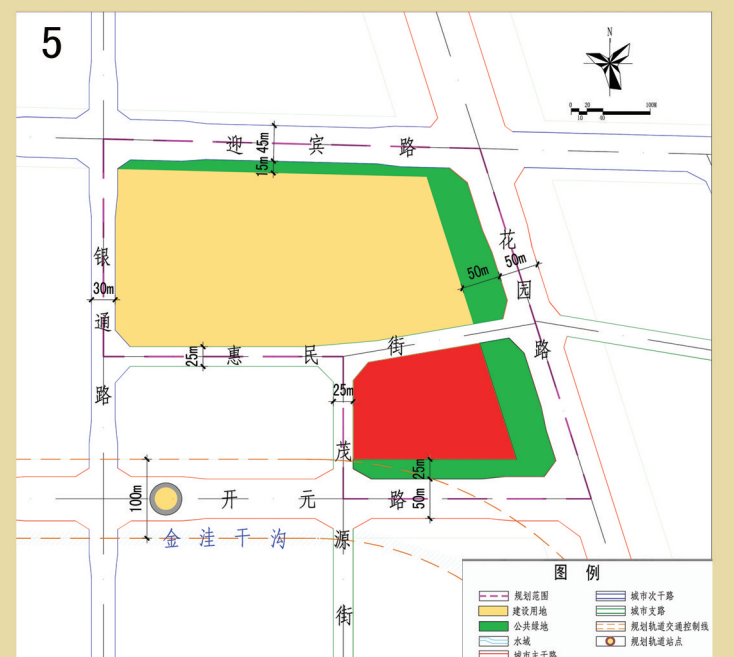
公示期: 2013年11月8日至2013年12月7日

为确保该规划工作的顺利实施, 依据《中华人民共和国城乡规划法》有关规定, 按照市委、市政府政务公开的要求, 以公开透明、依法行政、规范高效、廉洁公正、强化监督为原则, 以实现城乡规划管理工作公开、公正、民主、高效、廉洁、规范为目标, 促进城乡规划管理的科学化、民主化、法制化, 不断提高公众参与城乡规划的意识和维护全社会对城乡规划的知情权与监督权, 使城乡规划更加科学、合理和规范, 保证城乡建设的健康运行, 促进郑州市经济健康持续发展。现将该项目控制性详细规划设计方案进行公示, 欢迎社会各界对该项目提出宝贵意见和建议。

联系电话: 67888916 (郑州市城乡规划局规划三处) 67188539 (郑州市城乡规划局信访处)



1. 区位图	2. 现状图	3. 地块编号与公共服务设施配套图
4. 土地使用规划图	5. 道路交通系统规划图	6. 控制指标表



6 地块编号	用地性质	用地代码	用地面积(平方米)	容积率	建筑密度(%)	绿地率(%)	建筑限高(米)	建筑面积(平方米)	人口容量(人)	机动车配建停车位	非机动车配建停车位
A-01	二类居住用地	R2	91003	<2.8	<28	>30	<60	<254808	7281	每户1泊位, 建筑面积大于等于130 m ² 的户型按2辆/户配建, 公租房应按0.5辆/户配建	≥1.5 车位/户
A-02	商业用地	B1	6134	<3.5	<45	>25	<52	<21469	-	≥1.0 车位/百平米建筑面积	≥8.0 车位/百平米建筑面积
B-01	公园绿地	G1	5313	-	-	>70	-	-	-	-	-
B-02	公园绿地	G1	9571	-	-	>70	-	-	-	-	-
B-03	商业用地	B1	18443	<3.5	<45	>25	<54	<64551	-	≥1.0 车位/百平米建筑面积	≥8.0 车位/百平米建筑面积
B-04	公园绿地	G1	13518	-	-	>70	-	-	-	-	-

公示内容网上可同时查询 www.zzupb.gov.cn

郑州市城乡规划局
2013年11月8日