

# 郑州市城乡规划局 合村并城控制性详细规划方案公示

( 2013-49 )

项目名称: 郑州市二七区侯寨滨河花园社区二期控制性详细规划

委托单位: 郑州市城乡规划局

用地位置: 渠南路、长江路、南四环路、郑密路围合范围(一期用地以外区域)

用地面积: 185.75公顷(合2786.25亩)

用地规划分类: 二类居住用地、公共管理与公共服务设施用地、商业服务业设施用地、道路交通设施用地、供水设施用地、公园绿地、防护绿地。

公共设施: 规划范围内设置的公共设施主要有: 幼儿园5所、24班小学2所、24班中学2所, 社区卫生服务中心1处、社区卫生服务站3处, 文化活动中心1处、文化活动站3处, 商业服务中心2处、便民店3处, 社区服务中心4处、居委会/治安联防站4处, 公共厕所5处、开闭所5处、变电室18处、热交换站13处, 街道办事处与派出所1处; 每个独立居住用地均应配置居民健身设施、垃圾收集点, 非机动车存车处, 机动车停车场(库)。

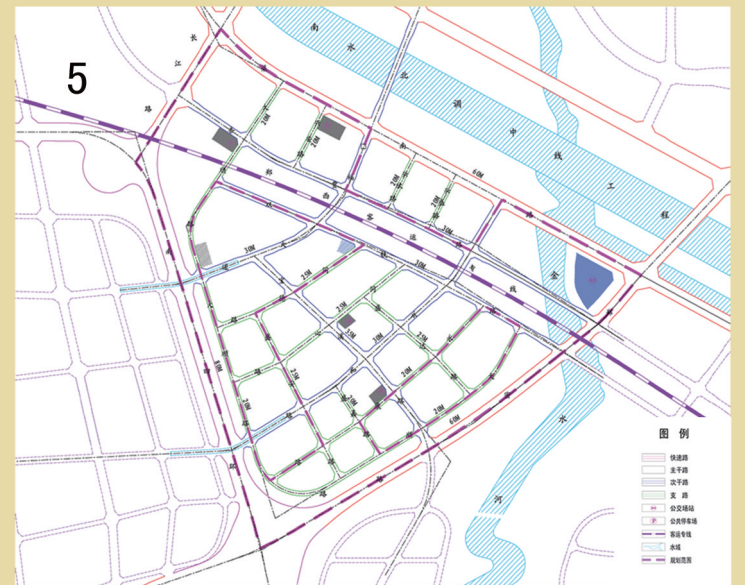
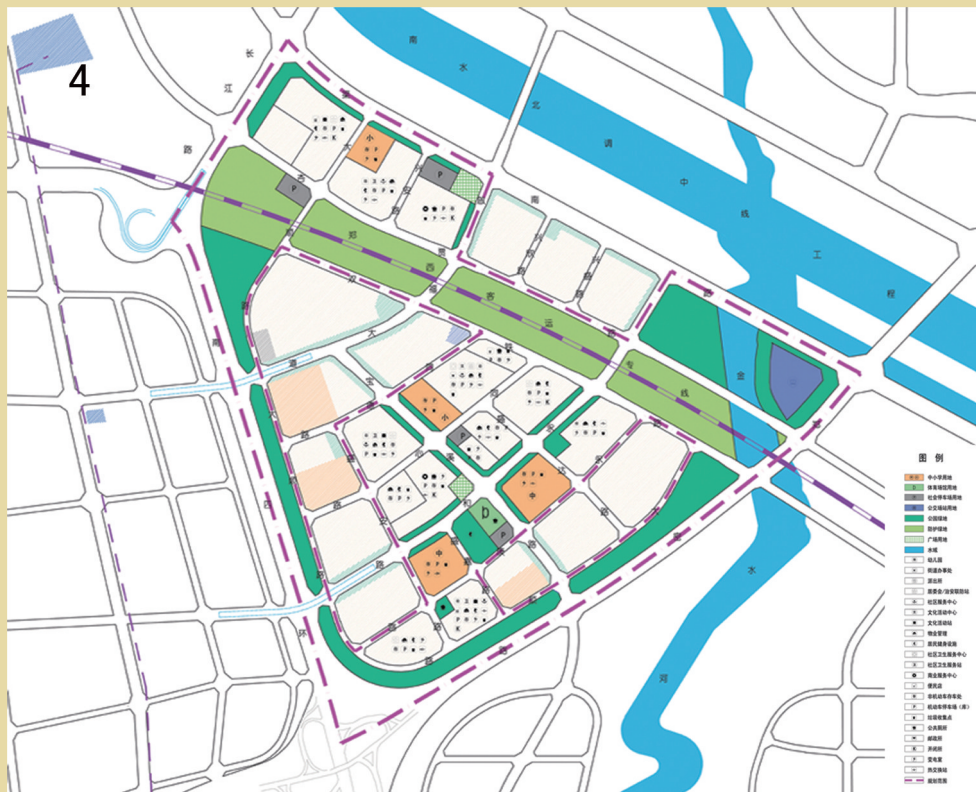
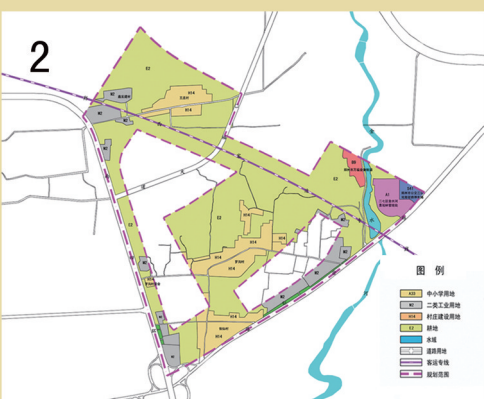
公示内容: 1. 区位图 2. 现状图 3. 地块编号与土地使用规划图 4. 公共服务设施配套图 5. 道路系统规划图 6. 控制性指标表

公示期: 2013年11月29日至2013年12月28日

为确保该规划工作的顺利实施, 依据《中华人民共和国城乡规划法》有关规定, 按照市委、市政府政务公开的要求, 以公开透明、依法行政、规范高效、廉洁公正、强化监督为原则, 以实现城乡规划管理工作公开、公正、民主、高效、廉洁、规范为目标, 促进城乡规划的科学化、民主化、法制化, 不断提高公众参与城乡规划的意识, 维护全社会对城乡规划的知情权与监督权, 使城乡规划更加科学、合理和规范, 保证城乡建设的健康运行, 促进郑州市经济健康持续发展。现将该项目控制性详细规划设计方案进行公示, 欢迎社会各界对该项目提出宝贵意见和建议。

联系电话: 67188523 (郑州市城乡规划局规划三处)

67188539 (郑州市城乡规划局信访处)



1. 区位图 | 4. 公共服务设施配套图 | 5. 道路系统规划图  
2. 现状图 | 6. 控制性指标表



地块编号	用地性质	用地代码	用地面积 (m²)	容积率	建筑密度 (%)	建筑高度 (m)	绿地率 (%)	日照间距 (m)	建筑间距 (m)	建筑退让 (m)	备注
NG01-01	二类居住用地	R2	44802	1.0	≤ 30	≤ 40	≥ 30	≥ 1.5	≥ 10	≥ 3	沿渠南路、郑密路、南四环路、长江路围合范围(一期用地以外区域)
NG01-02	二类居住用地	R2	23390	≤ 0.8	≤ 20	≤ 20	≥ 30	≥ 1.5	≥ 10	≥ 3	沿渠南路、郑密路、南四环路、长江路围合范围(一期用地以外区域)
NG01-03	二类居住用地	R2	43904	1.0	≤ 30	≤ 40	≥ 30	≥ 1.5	≥ 10	≥ 3	沿渠南路、郑密路、南四环路、长江路围合范围(一期用地以外区域)
NG01-04	二类居住用地	R2	43904	1.0	≤ 30	≤ 40	≥ 30	≥ 1.5	≥ 10	≥ 3	沿渠南路、郑密路、南四环路、长江路围合范围(一期用地以外区域)
NG01-05	二类居住用地	R2	43904	1.0	≤ 30	≤ 40	≥ 30	≥ 1.5	≥ 10	≥ 3	沿渠南路、郑密路、南四环路、长江路围合范围(一期用地以外区域)
NG01-06	二类居住用地	R2	43904	1.0	≤ 30	≤ 40	≥ 30	≥ 1.5	≥ 10	≥ 3	沿渠南路、郑密路、南四环路、长江路围合范围(一期用地以外区域)
NG01-07	二类居住用地	R2	43904	1.0	≤ 30	≤ 40	≥ 30	≥ 1.5	≥ 10	≥ 3	沿渠南路、郑密路、南四环路、长江路围合范围(一期用地以外区域)
NG01-08	二类居住用地	R2	43904	1.0	≤ 30	≤ 40	≥ 30	≥ 1.5	≥ 10	≥ 3	沿渠南路、郑密路、南四环路、长江路围合范围(一期用地以外区域)
NG01-09	二类居住用地	R2	43904	1.0	≤ 30	≤ 40	≥ 30	≥ 1.5	≥ 10	≥ 3	沿渠南路、郑密路、南四环路、长江路围合范围(一期用地以外区域)
NG01-10	二类居住用地	R2	43904	1.0	≤ 30	≤ 40	≥ 30	≥ 1.5	≥ 10	≥ 3	沿渠南路、郑密路、南四环路、长江路围合范围(一期用地以外区域)
NG01-11	二类居住用地	R2	43904	1.0	≤ 30	≤ 40	≥ 30	≥ 1.5	≥ 10	≥ 3	沿渠南路、郑密路、南四环路、长江路围合范围(一期用地以外区域)
NG01-12	二类居住用地	R2	43904	1.0	≤ 30	≤ 40	≥ 30	≥ 1.5	≥ 10	≥ 3	沿渠南路、郑密路、南四环路、长江路围合范围(一期用地以外区域)
NG01-13	二类居住用地	R2	43904	1.0	≤ 30	≤ 40	≥ 30	≥ 1.5	≥ 10	≥ 3	沿渠南路、郑密路、南四环路、长江路围合范围(一期用地以外区域)
NG01-14	二类居住用地	R2	43904	1.0	≤ 30	≤ 40	≥ 30	≥ 1.5	≥ 10	≥ 3	沿渠南路、郑密路、南四环路、长江路围合范围(一期用地以外区域)
NG01-15	二类居住用地	R2	43904	1.0	≤ 30	≤ 40	≥ 30	≥ 1.5	≥ 10	≥ 3	沿渠南路、郑密路、南四环路、长江路围合范围(一期用地以外区域)
NG01-16	二类居住用地	R2	43904	1.0	≤ 30	≤ 40	≥ 30	≥ 1.5	≥ 10	≥ 3	沿渠南路、郑密路、南四环路、长江路围合范围(一期用地以外区域)
NG01-17	二类居住用地	R2	43904	1.0	≤ 30	≤ 40	≥ 30	≥ 1.5	≥ 10	≥ 3	沿渠南路、郑密路、南四环路、长江路围合范围(一期用地以外区域)
NG01-18	二类居住用地	R2	43904	1.0	≤ 30	≤ 40	≥ 30	≥ 1.5	≥ 10	≥ 3	沿渠南路、郑密路、南四环路、长江路围合范围(一期用地以外区域)
NG01-19	二类居住用地	R2	43904	1.0	≤ 30	≤ 40	≥ 30	≥ 1.5	≥ 10	≥ 3	沿渠南路、郑密路、南四环路、长江路围合范围(一期用地以外区域)
NG01-20	二类居住用地	R2	43904	1.0	≤ 30	≤ 40	≥ 30	≥ 1.5	≥ 10	≥ 3	沿渠南路、郑密路、南四环路、长江路围合范围(一期用地以外区域)
NG01-21	二类居住用地	R2	43904	1.0	≤ 30	≤ 40	≥ 30	≥ 1.5	≥ 10	≥ 3	沿渠南路、郑密路、南四环路、长江路围合范围(一期用地以外区域)
NG01-22	二类居住用地	R2	43904	1.0	≤ 30	≤ 40	≥ 30	≥ 1.5	≥ 10	≥ 3	沿渠南路、郑密路、南四环路、长江路围合范围(一期用地以外区域)
NG01-23	二类居住用地	R2	43904	1.0	≤ 30	≤ 40	≥ 30	≥ 1.5	≥ 10	≥ 3	沿渠南路、郑密路、南四环路、长江路围合范围(一期用地以外区域)
NG01-24	二类居住用地	R2	43904	1.0	≤ 30	≤ 40	≥ 30	≥ 1.5	≥ 10	≥ 3	沿渠南路、郑密路、南四环路、长江路围合范围(一期用地以外区域)
NG01-25	二类居住用地	R2	43904	1.0	≤ 30	≤ 40	≥ 30	≥ 1.5	≥ 10	≥ 3	沿渠南路、郑密路、南四环路、长江路围合范围(一期用地以外区域)
NG01-26	二类居住用地	R2	43904	1.0	≤ 30	≤ 40	≥ 30	≥ 1.5	≥ 10	≥ 3	沿渠南路、郑密路、南四环路、长江路围合范围(一期用地以外区域)
NG01-27	二类居住用地	R2	43904	1.0	≤ 30	≤ 40	≥ 30	≥ 1.5	≥ 10	≥ 3	沿渠南路、郑密路、南四环路、长江路围合范围(一期用地以外区域)
NG01-28	二类居住用地	R2	43904	1.0	≤ 30	≤ 40	≥ 30	≥ 1.5	≥ 10	≥ 3	沿渠南路、郑密路、南四环路、长江路围合范围(一期用地以外区域)
NG01-29	二类居住用地	R2	43904	1.0	≤ 30	≤ 40	≥ 30	≥ 1.5	≥ 10	≥ 3	沿渠南路、郑密路、南四环路、长江路围合范围(一期用地以外区域)
NG01-30	二类居住用地	R2	43904	1.0	≤ 30	≤ 40	≥ 30	≥ 1.5	≥ 10	≥ 3	沿渠南路、郑密路、南四环路、长江路围合范围(一期用地以外区域)
NG01-31	二类居住用地	R2	43904	1.0	≤ 30	≤ 40	≥ 30	≥ 1.5	≥ 10	≥ 3	沿渠南路、郑密路、南四环路、长江路围合范围(一期用地以外区域)
NG01-32	二类居住用地	R2	43904	1.0	≤ 30	≤ 40	≥ 30	≥ 1.5	≥ 10	≥ 3	沿渠南路、郑密路、南四环路、长江路围合范围(一期用地以外区域)
NG01-33	二类居住用地	R2	43904	1.0	≤ 30	≤ 40	≥ 30	≥ 1.5	≥ 10	≥ 3	沿渠南路、郑密路、南四环路、长江路围合范围(一期用地以外区域)
NG01-34	二类居住用地	R2	43904	1.0	≤ 30	≤ 40	≥ 30	≥ 1.5	≥ 10	≥ 3	沿渠南路、郑密路、南四环路、长江路围合范围(一期用地以外区域)
NG01-35	二类居住用地	R2	43904	1.0	≤ 30	≤ 40	≥ 30	≥ 1.5	≥ 10	≥ 3	沿渠南路、郑密路、南四环路、长江路围合范围(一期用地以外区域)
NG01-36	二类居住用地	R2	43904	1.0	≤ 30	≤ 40	≥ 30	≥ 1.5	≥ 10	≥ 3	沿渠南路、郑密路、南四环路、长江路围合范围(一期用地以外区域)
NG01-37	二类居住用地	R2	43904	1.0	≤ 30	≤ 40	≥ 30	≥ 1.5	≥ 10	≥ 3	沿渠南路、郑密路、南四环路、长江路围合范围(一期用地以外区域)
NG01-38	二类居住用地	R2	43904	1.0	≤ 30	≤ 40	≥ 30	≥ 1.5	≥ 10	≥ 3	沿渠南路、郑密路、南四环路、长江路围合范围(一期用地以外区域)
NG01-39	二类居住用地	R2	43904	1.0	≤ 30	≤ 40	≥ 30	≥ 1.5	≥ 10	≥ 3	沿渠南路、郑密路、南四环路、长江路围合范围(一期用地以外区域)
NG01-40	二类居住用地	R2	43904	1.0	≤ 30	≤ 40	≥ 30	≥ 1.5	≥ 10	≥ 3	沿渠南路、郑密路、南四环路、长江路围合范围(一期用地以外区域)
NG01-41	二类居住用地	R2	43904	1.0	≤ 30	≤ 40	≥ 30	≥ 1.5	≥ 10	≥ 3	沿渠南路、郑密路、南四环路、长江路围合范围(一期用地以外区域)
NG01-42	二类居住用地	R2	43904	1.0	≤ 30	≤ 40	≥ 30	≥ 1.5	≥ 10	≥ 3	沿渠南路、郑密路、南四环路、长江路围合范围(一期用地以外区域)
NG01-43	二类居住用地	R2	43904	1.0	≤ 30	≤ 40	≥ 30	≥ 1.5	≥ 10	≥ 3	沿渠南路、郑密路、南四环路、长江路围合范围(一期用地以外区域)
NG01-44	二类居住用地	R2	43904	1.0	≤ 30	≤ 40	≥ 30	≥ 1.5	≥ 10	≥ 3	沿渠南路、郑密路、南四环路、长江路围合范围(一期用地以外区域)
NG01-45	二类居住用地	R2	43904	1.0	≤ 30	≤ 40	≥ 30	≥ 1.5	≥ 10	≥ 3	沿渠南路、郑密路、南四环路、长江路围合范围(一期用地以外区域)
NG01-46	二类居住用地	R2	43904	1.0	≤ 30	≤ 40	≥ 30	≥ 1.5	≥ 10	≥ 3	沿渠南路、郑密路、南四环路、长江路围合范围(一期用地以外区域)
NG01-47	二类居住用地	R2	43904	1.0	≤ 30	≤ 40	≥ 30	≥ 1.5	≥ 10	≥ 3	沿渠南路、郑密路、南四环路、长江路围合范围(一期用地以外区域)
NG01-48	二类居住用地	R2	43904	1.0	≤ 30	≤ 40	≥ 30	≥ 1.5	≥ 10	≥ 3	沿渠南路、郑密路、南四环路、长江路围合范围(一期用地以外区域)
NG01-49	二类居住用地	R2	43904	1.0	≤ 30	≤ 40	≥ 30	≥ 1.5	≥ 10	≥ 3	沿渠南路、郑密路、南四环路、长江路围合范围(一期用地以外区域)
NG01-50	二类居住用地	R2	43904	1.0	≤ 30	≤ 40	≥ 30	≥ 1.5	≥ 10	≥ 3	沿渠南路、郑密路、南四环路、长江路围合范围(一期用地以外区域)