



四月末五月初,正是春光旖旎的时节。近日,郑州楼市各类新品频频亮相,艺术展、文化馆等富含精神内核的活动也让人耳目一新。在如今郑州的房地产市场上,开发商早已从单纯的建屋筑房转变为营造理想人居方式的城市筑梦者。在这个温暖的春季,他们正用不同的产品、缤纷的活动描绘出一个个美好绚烂的理想生活。

## 新风扑面 楼市和暖

本报记者 龙雨晴

### 碧桂园天字系品牌发布

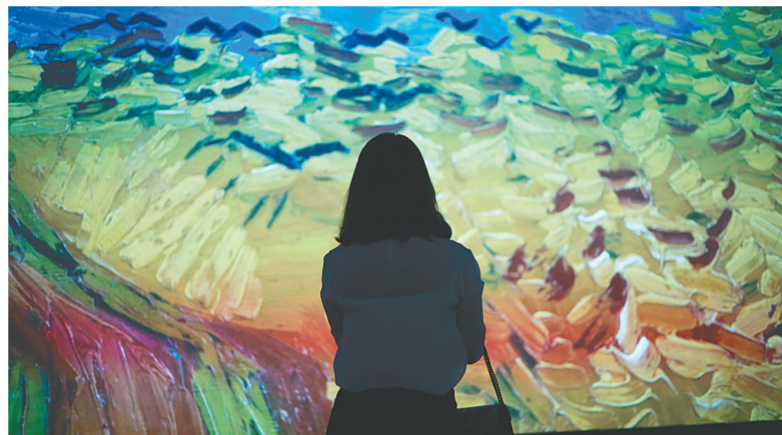
4月29日下午,“全球碧桂园,耀启郑州”——碧桂园2017品牌发布典礼在保利艺术中心开幕,这是碧桂园挺进河南4载之余,精耕主城、致敬郑州的一大举措,标志着碧桂园开启深耕郑州主城的新时代。

据悉,2017年,碧桂园天字系列产品碧桂园·天玺,碧桂园·天悦,碧桂园园控·天誉三盘同耀,精耕主城,致敬郑州。

发布会上,河南区域副总裁姚莉表示了碧桂园对于郑州这座日新月异之城的满怀敬意,并承诺将深耕主城,以一次次土地考量,来遵循这座千年商都的发展肌理,以一次次产品对标,来领会这座千年商都的精神内核。

碧桂园河南区域副总裁朱晖详细解读了碧桂园的品牌,发展历程,慈善事业,核心竞争力,物业服务以及碧桂园天字系列产品的真谛。碧桂园天字系产品将以匠心的理念,契合郑州人的生活方式。

### 鸿园“梵高艺术展”献映



不朽的梵高“感映”展厅一角

近日,《不朽的梵高2.0》“感映”艺术展新闻发布会暨首映礼在郑州鸿园举行。本次艺术展由澳洲 Grande Exhibitions出品,河南五洲时代文化传播股份有限公司及上海映松文化传媒有限公司联合主办,鸿园总冠名。

郑州站是全球巡展的第7站,目前已超过百万人次观展。

新闻发布会上,河南五洲时代文化传播股份有限公司相关负责人介绍了此次展览的亮点和特色。河南鸿园置业有限公司相关负责人诠释了鸿园冠名此次活动初衷。随后,现场嘉宾进行了提前观展体验。本次展出的版本是2.0升级版,采用最新的“感映”技术,将艺术由高冷推向大众,在多媒体巨幅影像与环绕音响的完美结合之下,35分钟看完3000多幅画面,身临其境体验动态版的世界艺术大师梵高的名作以及他短短37年的画语人生。参观者不再止于对静态画作的欣赏,而是以多角度、大画幅、高清晰度穿梭于旋转的星夜和怒放向日葵中。

据悉,《不朽的梵高》“感映”艺术展活动正式展览时间为4月29日~5月28日,为期一个月。

### 普罗·理想国新品发声

近日,“理想发声”普罗·理想国新品发布会暨2017理想音乐季启动仪式在普罗·理想国艺术文化中心举行,活动邀请了郑州媒体以及普罗中国长期以来的支持者,在红酒烛光里,跟随音乐的节拍,与青春相遇。

从普罗中国总经理张晋曦对项目八大人居理想的讲解中,现场嘉宾领悟了两个词——“理想”和“热爱”。因为热爱这片土地,所以不惜用200亩土地呈现目前全郑州最大的社区中央公园;因为热爱这里的生活,所以会耗费数亿元修建全国闻名的彩虹大道;因为理想在这里生长,所以未来将呈现城市轻轨、河南中医药大学第一附属医院等市政配套;因为热爱这里的一切,所以普罗中国要将这里的一切变成这座城市理想中的样子。

在普罗中国董事长徐益明看来,城市不只是简单的居住地,更是承载生命美好记忆的载体。“纵使城市变迁,对美好的追求不变。”这是徐益明的生活态度,更是普罗中国一直践行的理念。五年思考、1800天践行,凭着对品质的苛求,普罗人竭尽所能,从拿地到彩虹隧道的通车及项目开工建设,一个舒适美好的梦想家园——普罗·理想国,就此诞生。

### 正商善水上境品牌样板区绽放

4月28日上午,正商善水上境品牌样板区以及清水样板间绽放。

据悉,善水上境一套高层住宅里容纳了瑞士芬芬、德国博世、德国嘉格纳、德国汉斯格雅、意大利迪瑞、美国霍尼韦尔、日本大金等国际顶尖品牌。项目引入德国蒂森克虏伯电梯并采用意大利迪瑞外铜内木装甲门、意大利原装进口钢质门芯,开关品牌则是有着150多年品牌历史的法国罗格朗,细节设计得很贴心,且所有插座都带有安全保护门,任何角度探针都插不进,贴心呵护孩子的安全。

正商善水上境相关负责人表示,正商将继续坚持以客户服务为中心,实施与完成“高品质建造、高品质服务、高品质配套”的战略目标,竭诚为中原善者建造精工善筑。

### 华南城·中园营销中心开放

近日,华南城·中园营销中心开放。

开放仪式上,华南城·中园董事长温国辉的介绍让到场各位嘉宾对华南城·中园项目精雕细琢的匠心与格局有了初步了解。

当主持人宣布华南城·中园营销中心正式开放后,嘉宾纷纷进入营销中心内部参观品鉴。在置业顾问的引导和沙盘讲解下,嘉宾对项目现场规划图、配套设施等内容进行了详细了解。办理华南城建惠卡的区域更是排起长队,很多商户一边排队,一边向旁边置业顾问询问更详细的情况,工作人员也热情地进行答疑解惑。

据悉,华南城·中园项目位于郑州市区与航空港区的中心位置,是对接市中心和港区的桥梁,交通路网通达全城,辐射中原,实现繁华商业盛世与生态绿色宜居并举,成就南龙湖百万平方米公园私邸。

### 富力文化馆开馆

4月28日,富力文化馆在富力建·尚悦居开馆,拉开世界艺术交流互动的帷幕,为郑州献上一场文化与艺术的盛宴。同时,河南省书画院授予富力文化馆“河南省美术家协会山水画艺术委员会创作中心”的荣誉。

此次活动汇聚了多位长期活跃于文坛的书法家,他们书法笔力劲健,清雅俊逸,挥毫泼墨间佳作天成,绝妙的诗句与苍劲有力的笔法,将文化与艺术的恢弘展现得丰富而鲜明。

据了解,富力建·尚悦居新中式风格与华夏文化恰到好处地融为一体,体现着中西技的和谐之美。而古色古香的字画,淡而幽雅的檀香,古朴韵味的桌椅,处处营造出返璞归真的诗意生活。

作为富力地产落子河南的世界

文化展示区,富力文化馆可谓将生活的优雅与诗意演绎得相得益彰,此次富力文化馆的开馆,更是将这种生活方式呈献给了世人。从外部的优越地段资源到内部的精心设计布局,从诗意生活的精雕细琢到品质服务的细心呈现,无不体现出富力地产深耕河南文化与再造城市优居的匠心和决心。

## 楼市速递

### 天地亿家工厂店落户郑州

本报讯(记者 侯国昌)继北京、广州、西安、杭州、深圳、天津、济南、南京开店之后,天地亿家装饰工厂店,4月30日在郑州开业,5000余平方米的材料展厅以及几十种风格的实景样板间全面对外开放。

据悉,天地亿家装饰是一家家居产业化、服务标准化、运营规范化的全包装装修公司,其推出的工厂价全套餐不仅包括设计、人工、水电等人工项目,还包括橱柜、卫浴、地板、木门等主材材料,沙发、茶几、电视柜等家具以及液晶电视、冰箱、空调、洗衣机等家电。在装修的过程中,所有装修项目一站式完成,让业主感受到便捷省心的装修服务。

什么叫工厂价装修?为什么工厂价装修能省更多?据介绍,传统装修中建材到达消费者手中一般需要多个环节,工厂——(广告商)——总代理——市代理——批发商——零售商——消费者,诸多的中间加价环节使建材价格居高不下。天地亿家打破这一行业潜规则,与国内176家品牌厂家签订长期合作协定,整合家装行业产业链,集

成企业化采购优势,实现直接工厂价供货,建材直接由厂家直供消费者,对比传统装修省钱50%。

很多装修公司都会跟业主承诺保证装修质量,但很少有公司敢直接叫板“不满意就砸掉”,但天地亿家成立以来不仅是这样承诺的,更是这样做的。天地亿家总裁仲伟透露:“给出这样的承诺,不仅仅是保障了工程质量,同样也是对我们工程队伍的规范和监督,正是不满意就砸掉的承诺,让我们的工程队伍不断完善和进步,让施工和工程质量两者相辅相成、共同发展。”另外他还透露:“砸掉重装的费用我们扣的是项目经理的钱,这样不但使工程质量得到最大保障,也促使施工队伍更加规范。”

此外,天地亿家还特别定制了微信管理体制,装修开工时为每一位业主单独建立一个微信群,成员包括业主、设计师、项目经理、预算员、材料跟单员、质检员等装修中的每一个参与者和负责人,如果在装修过程中出现任何服务或质量问题,业主可在群内反馈。

### 清华·忆江南举办皮划艇大赛

本报讯(记者 陈默)清华·忆江南·江南春温泉首届划艇体验赛在五一小长假期间启幕,惊险刺激的爱斯基摩翻浪、精彩绝伦的帆板表演、高潮迭起的皮划艇大赛、赏心悦目的水上瑜伽等活动精彩不停歇,众多游客在享受美妙假期的同时也领略了清华·忆江南500亩伴山湖的江南秀色。

活动开始之前,专业的瑜伽教练在湖面上演绎曼妙的水上瑜伽表演,形成一道美丽风景线,别开生面的瑜伽表演吸引了众多人驻足欣赏,岸边皮划艇参赛选手蓄势待发,一场水上

活动盛宴拉开帷幕,一艘艘小艇劈波斩浪,纵情在华·忆江南美丽的自然风光中,度过一个美妙的假期。

作为中原知名的温泉旅游度假社区,清华·忆江南总占地6100亩,周边涵盖1800万株树木、6.4万亩森林面积,使这里成为郑州的生态后花园,打造成有山、有湖、有林、有生活的诗意住区。

据悉,清华·忆江南全新升级力作瓊山建筑面积约86~215平方米的聆湖洋房全面发售中,生态环境优美,社区内拥有1000米花溪河景资源,“一轴一心两环五园”园林营造体系。

## “豫”见美好 “陕”耀前行 2017恒大中原公司品鉴之旅落幕

本报记者 龙雨晴

4月29日~5月1日,恒大中原公司开启了一场“豫见美好陕耀前行——2017恒大中原公司品鉴之旅”。在恒大中原公司的组织和邀请下,河南多家媒体及七十余位业主共赴西安,西安十余名媒体人士及三十余位业主则来到河南,双线出发,在感受豫、陕两地厚重历史底蕴和文化气息的同时,领略恒大中原公司的匠心精神与品牌魅力。

据悉,恒大地产集团中原有限公司是恒大地产集团在中原的重要战略布局。2017年1月1日,恒大集团打破省界壁垒,将河南公司与陕西公司合二为一,恒大地产集团中原有限公司正式成立。至此,公司在郑州、洛阳、南阳、西安、汉中地市中开发建设50多个精品项目,涵盖恒大金碧天下、恒大名都、恒大悦龙台、恒大绿洲、恒大华府、恒大城等多个产品系列,拥有老业主近20万人。

2016年,恒大中原公司销售额为290亿元,同比增长约123%。从河南到陕西,恒大中原公司屡创下销售奇迹。

在此次“豫见美好陕耀前行——2017恒大中原公司品鉴之旅”中,记者来到西安恒大御龙湾和西安恒大城市广场,发现恒大中原公司的魅力与实力。



西安恒大御龙湾园林景观实景图

### 恒大御龙湾 生态慢生活

走进室内,会所健身房、棋牌室、茶室、儿童游乐区等一应俱全,样板间中的品质与细节也让人感叹。据介绍,该项目在产品规划方面加入科技板块,整体采用正压新风除霾,为业主提供最新鲜的空气。入户大堂采暖、环氧地坪漆、LOW-E玻璃、一氧化碳检测。

站在御龙湾顶跃样板间阳台上向远处眺望,西安雁鸣湖湿地映入眼帘,风从湖上吹来带有湿润的气息,湖畔慢生活,好不惬意。

**恒大城市广场 置业上上选**

坐落于西安市西咸新区的恒大城市广场,是恒大在西安潜心打造第10个项目,也是恒大西安公司今年下半年打造的重点项目

之。

项目总占地约160亩,总建筑面积约50万平方米,容积率3.3,绿化率35%。项目西北角自带9000平方米的恒大影城商业。此外,项目还自带一所3600平方米的九班幼儿园、配套约2500平方米的商务中心,满足不同年龄层人群的各类需求。

恒大城市广场给记者最深刻的感受就是其园林之美。据介绍,其园林面积7.25万平方米。作为恒大在西北首个以Artdeco风格作为主要设计理念的园林,设计上采用了组团式布局,各组团间景观花卉植被各具不同,四季都有不同的色彩组合及景观效果,使各个组团的空间格局富于变化,做到真正意义上的“移步异景”,具有强烈的表示感及美观性。轴心4200平方米的人工湖面,设有多个观景亭,廊桥等让居住者深入体验水景之美。

在物业管理方面,恒大城市广场结合小区的8重智能化安防系统,有室内彩色可视对讲、防盗系统,小区闭路电视监控系统,24小时电子巡逻系统,小区周边防越系统,电梯对讲系统,UPS系统,公共广播系统,停车场管理系统,通过物防、技防、人防的统一结合,充分保证业主的安全。

雄关漫道需上下求索。恒大中原公司相关负责人表示,公司将坚持扎根中原沃土,把握市场的每一个契机,一如既往地推进集团规模化、精品化、品牌化的产业战略,为中原楼市的高速发展贡献扛鼎之力,以辉煌灿烂的未来,回报业主、回报社会。