

11月初,晚秋时节,记者一行站在聂庄商务楼27层,极目眺望,目之所及,视野中的聂庄安置区在秋阳下耸立,尚未征迁的聂庄的低矮、参差,与周边的高大建筑物形成强烈的反差对比。敏捷·江山誉的售楼中心正在紧张施工,未来路57号这个沉寂已久的地段正在焕发破茧成蝶的生机和活力。

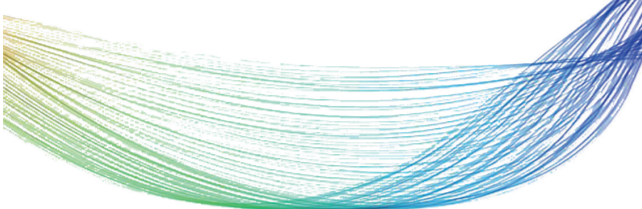
伫立窗前,记者不禁浮想联翩。如果手中有一个类似美国电影《神奇遥控器》中的遥控器,记者轻按快进键,视野中破旧、低矮、具有年代感的建筑将成为记忆中的底片,代之而起的是一座充满国际化、时代感、现代化、面向未来的城市新名片、金水新地标,刷新金水天际线,扮靓主城风景线的敏捷·江山誉,恍如置身美国纽约的ONE57、伦敦的海德公园、洛杉矶的比弗利山庄……

帕特里克·格迪斯在《进化中的城市》中写道:“城市必须不再像墨迹、油渍那样蔓延,一旦发展,他们要像花儿那样呈星状开放,在金色的光芒间交替着绿叶。”

我们生活的城市——郑州,不仅历史悠久、源远流长,而且历久弥新、常变常新,作为国家中心城市、高质量发展区域增长极、中原城市群的龙头城市、国际现代枢纽城市、内陆开发高地,在中原更出彩的时代大势下,郑州站位“国家队”国际化,出重彩成高峰,在国家中心城市建设中提质进位风鹏正举。

十余年来,基于对郑州发展优势和发展前景的认识和信心,中国房地产50强基本悉数进驻郑州,逐鹿郑州的时代真正到来,志在郑州开疆拓土的外来房企和深耕郑州筑城不辍的郑州本土房企一道,在郑州地产大潮中千帆竞发、百舸争流、奋楫争先。

发轫于珠江之滨、花城广州的敏捷集团,秉承着“筑梦家园,让生活更美好”的企业理念,聚焦珠三角,阔步全国30多个城市,并于2018年开始战略进驻郑州,历经三年的躬耕践行,终于在金秋时节春华秋实,在郑州金二环内、金水区城央核心地带,以敏捷集团首座“誉系”产品,向古老而常新的郑州致敬,为郑州城市更新加冕……



“江山”如画 载“誉”中原

——敏捷·江山誉为焕新金水点亮“未来”而来



金水、郑东交相辉映。敏捷·江山誉区位示意图

战略布局 植根金水焕新城市封面

拓土中原 为“国际郑”出重彩而来

大河奔流五千年,文化灿烂满中原。

8000年前,中华民族的先民在中原大地繁衍生息,创造了举世闻名的裴李岗文化。6000年前,中华文明的火种在中原厚土薪火相传,锻造了蜚声中外的“大河文化”。5000年前,中华民族的人文始祖——轩辕黄帝诞生在新郑,肇创了博大精深的中华文明。3600年前,天命玄鸟,降而生商,中国的商文明、商文化在郑州发源。

“黄河落天走东海,万里写入胸怀间。”自中华文明的第一缕曙光在黄河中游辉煌,中华民族的先祖在中原厚土上生生不息、薪火相传。

2016年12月,国务院正式批复,支持郑州建设国家中心城市;2017年,郑州首次挺进新一线城市名单,2018年排名第9位,自此稳居新一线城市前十;2018年,郑州市经济总量破万亿,全市常住人口破千万,人均生产总值突破十万元,以这三大突破为特征,正式跨入特大城市行列;2019年,郑州被列入国家高质量发展区域增长极行列,黄河流域生态保护和高质量发展上升为国家战略;2020年,郑州跻身国家重要中心城市,并进入国家潜在重要综合中心城市;2020年,郑州常住人口1260万,问鼎中部人口第一大城;2020年,我国提出强化郑州等国家中心城市的带动作用,河南省支持郑州“龙头高高扬起来”的政策体系不断完善,郑州市全力建设国家黄河历史文化主地标城市……

“国际郑”越来越有范儿!2020年春节联欢晚会在郑州设立分会场;2021年10月,以河南省郑州市为主办城市的2021年全国大众创业万众创新活动周刚落下帷幕,11月1日,以“感知世界·智创未来”为主题的2021世界传感器大会又登陆郑州……

“国际郑”越来越有面子!郑州,这座火车拉来的城市,这个实至名归的“铁路心脏”,正在建成“米”字形高铁枢纽中心,未来将会成为国际性综合交通枢纽中心城市。以郑州东站为中心,河南进入“1小时高铁圈”,2小时覆盖全国7亿人口,2小时高铁经济圈已形成,3-6小时可覆盖全国主要大城市。作为全国首个航空港经济实验区,以新郑国际机场为中心,2个小时的航程,可以覆盖全国90%的人口和95%的经济总量。作为“一带一路”重要节点城市,郑州无缝连接“陆上丝绸之路”“空中丝绸之路”“网上丝绸之路”,深度融入“海上丝绸之路”。乘势黄河国家战略实施的东风,围绕“沿黄生态保护示范区、国家高质量发展区域增长极、黄河历史文化主地标”的三大功能定位,郑州发展日新月异。

2018年,敏捷集团踏浪而来,首进郑州。采访中,敏捷集团华中公司总经理钟志豪表示:“聚焦核心城市重点区域是敏捷坚持的发展战略,华中区域作为贯通南北发展的核心腹地,是敏捷整体布局至关重要的一步。自2018年起,敏捷一路北上,先后进驻湖南、湖北、河南,逐渐深入华中区域各个城市,一步步坚定深耕华中区的信心。未来,敏捷将持续开拓中部省份,逐渐实现覆盖全国的战略。”



敏捷·江山誉立面效果图

建筑学家加里宁说过:“城市是一本打开的书,从中可以看到它的抱负。”

如果将金水区比作一本厚重的书,当睁开你的一双慧眼,用心品鉴,你会发现,这本书字字珠玑、篇篇锦绣、精彩纷呈、香透纸背。

古有得中原者得天下,今有来河南、读中国、阅世界,“明日河南之于中国,必同于今日中国之于世界”。于是观之,金水区在郑州的地位,相当于河南在全国的地位;金水区在郑州经济社会发展、国家中心城市的建设中,理应担当起“挑大梁、走前头”的责任和使命。

一个金水区,半部郑州城市发展变迁史。

金水区因发源于春秋战国时期的金水河流经辖区而得名,辖区总面积约135.3平方公里。1954年10月30日,河南省会由开封迁至郑州,省委、省政府及众多省直机关、行政事业单位、金融机构相继落户金水区,金水区一跃成为河南省政治、经济、文化、教育、医疗、科技、金融、商业中心。

每座城市都有中心。纽约的帝国大厦、ONE57,伦敦的海德公园,洛杉矶的比弗利山庄,悉尼湾区的悉尼塔,北京的中国尊,上海的陆家嘴,香港的IFC,深圳的平安国际金融中心,这些国内外大都市的地标建筑,不仅是城市的标志、城市的封面、城市的名片,更是城市的“精神城堡”“精神图腾”,成为一座城市的精神象征。

而金水区,则可称之为郑州的精神象征。金水区的城镇化率、人口、GDP均高居郑州榜首,区域内省直机关林立,国际金贸港、一带一路经贸产业园等省级重磅机构,始终引领城市发展,入选“2019中国最具投

资价值城区”,也是河南省唯一入选全国百强区的城区。从金水区划分出来的郑东新区,则被人们称作“中原城市封面”,代表郑州的未来,金水区与CBD接壤的地方,就是郑州现在和未来承接的价值高地,主城之心,未来路则是金水区和未来路区域无缝衔接的“桥头堡”。

金水河,可称之为郑州市的“母亲河”。如果说黄河是中华民族的母亲河;那么在郑州人的心里,金水河就是郑州这座城市的母亲河。金水河逶迤流淌,如一条玉带横贯城市,倒映着时代的风云,闪烁着岁月的流光,滋养了一代又一代的郑州人。

金水路,素有“郑州的长安街”之称。作为郑州市一条贯通东西的主干道,与纽约的第五大道、巴黎的香榭丽舍大道、深圳的深南大道、武汉的解放大道一样,一条路,将城市引向远方,一头连接历史,一头对接未来。

在郑州,金水路见证着城市的发展,承载着城市的律动,镌刻着城市的记忆,书写着城市的诗篇。它是城市的“流动血液”,也是城市的“眼睛”和“门户”,更是郑州的象征和代称。上世纪九十年代初期的“四桥一路”工程,架起郑州腾飞的脊梁,托举郑州的城市天际线,其中的“四桥”都是架在金水路之上,足见金水路在郑州城市版图、城市格局、城市交通中不可或缺、举足轻重、不同凡响的地位和作用。

中州大道,自北向南一脉贯通北龙湖金融岛、CBD商务区、中原福塔等重量级城市地标,向北直通平原示范区,向南直达机场高速,是助力中原经济崛起的黄金中轴,是世界看中原的重要窗口,已成为一条城市的黄金新干线。

个作品——敏捷·江山誉正式落子郑州金水城芯。

敏捷·江山誉作为敏捷集团进驻中原的首个项目,承载着敏捷开疆拓土的使命。项目以现代人居艺术审美为核心,规划打造集商业办公、情景购物、高级公寓于一体的超级TOD综合体。

采访中,敏捷集团华中公司营销副总经理邓彪告诉记者:“敏捷·江山誉项目是敏捷集团为郑州定制‘誉系’产品。‘誉系’产品对项目选址有着极其严苛的标准。首先,它必须是国家中心城市或一二线城市,具有高度的现代化水平和深厚的历史人文底蕴。其次,必须是城市的核心地带,极具居住价值,城市路网、商业配套、文化设施、医疗配套等基础设施建设较为发达。”

在城市路网上,敏捷·江山誉紧邻未来路,通过纬四路下穿隧道直接连通CBD,距中州大道仅500米;周边地铁1.5号线和6号线(在建中)三地铁环绕,交通出行的便利自不待言。

在商业金融配套上,毗邻金水升龙商圈、CBD商圈、熙地港商圈等三大商圈,对望北龙湖金融岛、CBD商务区等,可谓是塔尖企业的总部聚集核心轴;紧邻索菲特国际饭店、万豪酒店、希尔顿酒店、建业艾美酒店等酒店,商务接待、公司会议方便快捷;还有光大银行、中国银行、工行银行等数十家银行环绕。

在文化设施上,金水区素有“金水教育甲郑州”之称,从幼儿园、小学、中学乃至大学,无论从数量还是质量而言均可圈可点。项目直线距离2公里内,可以畅享建业小哈佛幼儿园、省实验小学、市

黄河路,素有“省级医疗金腰带”之称。东连郑东CBD,南达陇海路,西入中原区。自东向西,汇聚省胸科医院、省肿瘤医院、省人民医院、郑州人民医院等优质医疗机构,24小时护航健康生活。

未来路,名副其实的“金二环”,见证了金水区乃至整个郑州地产发展的三十年,未来还将继续书写郑州城市建设的“春之声圆舞曲”。

每座城市都有房地产开发的中心。回望郑州房地产业的发展历程,我们不难发现,郑州的商品住宅小区发轫于、开启于金水区,郑州地产的星星之火从金水区开始燎原,金水区的房地产开发轨迹,与我国房地产业的发展阶段几乎同步,堪称郑州房地产业的“教科书”。上世纪九十年代中叶,建业金水花园、明苑新城、中房文博大厦、同乐花园、金成东苑等是郑州市第一代商品房住房小区。

1993年,建业第一个项目金水花园破土动工,开启了郑州地产发展的第一个十年。



敏捷·江山誉景观效果图

后来居上 用心为未来擘画美好

就生态环境而言,有2500年历史的金水河从项目东侧、南侧逶迤而过,如意湖、郑州之林公园、紫荆山公园、红白花园均在周边2公里范围内。郑州成熟的高端人群生活圈,活在风景中,你就是主角。

敏捷·江山誉总占地约106亩,分南北两个地块开发。首期开发的是南地块,北地块为二期、三期开发,是目前金水区核心地段中为数不多的占地百亩的城市综合体社区。项目南地块建筑面积约17万平方米,整体规划了4栋34层高层住宅和1栋24层公寓。

对于敏捷人郑的第一个项目,钟志豪有自己的定位与规划:“敏捷·江山誉占据了金水区的核心位置,交通、教育、医疗、商业等配套成熟,生活环境优越,更承担着再现未来路繁华胜景、打造未来路全新地标、托举未来路城市天际线、焕新未来路商业和居住形象的重任。”

如何才能承担起这份重任?如何才能在辜负这块土地?敏捷的回答是:用心!“心美学”为核心的品牌理念,“心文化”为核心的企业文化,凝聚了“用心,生活就很美”的品牌主张。敏捷·江山誉的用心,从心而生,为美好而来。敏捷·江山誉的美自内而外,将艺术理念赋予其中,通过6大维度,打造家的艺术生活。

敏捷·江山誉的美,美在建筑艺术。其建筑设计遵循“大道至简”的艺术理念,汲取全球设计界的“解构主义大师”——扎哈·哈迪德擅长的现代简约风格精华,立面配色以蓝、白、灰为主,材质上则运用能够凸显建筑轻盈、通透视觉效果的玻璃幕

墙,辅以高端石材、金属铝板搭配,按艺术美感的规律演绎而成,整体形态流畅自由。行走其中让人油然而生的安全感及可享受的人生宽度,才是其产品设计的灵魂。

敏捷·江山誉的美,美在健康体系。在健康日益成为都市高端宅邸重要标尺的当下,敏捷·江山誉让健康居住的向往成为现实。项目引入“健康界奥斯卡”国际WELL健康建筑认证,打造八大健康生活体系,以WELL-LIFE健康社区,给每位家人24小时健康生活。

敏捷·江山誉的美,美在园林生活。项目借鉴荷兰著名的几何抽象画派蒙德里安艺术创作元素,匠筑“四轴、一庭、七园”自然艺术园林,形成“酒店式入口—轻奢迎宾庭院—优雅艺术长廊”三重归家之仪,赋景观以人文艺术生命力。敏捷的用心,无处不在。比如:精心规划了围合式的点式布局,呈现了超宽中轴园林景观,项目沿未来路做了14米退距,设置三大娱乐圈:童乐冒险圈、浪漫花园圈、轻奢活力圈,打造活力轴,更好地降低噪音影响。值得一提的是,园区贯彻海绵城市理念设计,在适应环境变化和应对雨水带来的自然灾害等方面具有良好的“弹性”。

敏捷·江山誉的美,美在智慧服务。敏捷365鲜氧活力社区,集3大智慧系统、6大健康体系、5项人性化服务于一体,打造独具特色的精品物业品牌“星服务”,涉及社区安全、环境、维修、客服、社区文化活动等18大项、573小项服务。同时,敏乐家App,一键开启智慧美好生活。

敏捷·江山誉的美,美在成品

定制。唯定制最能见匠心。敏捷·江山誉以科学人居洞察为基础,以玄关、厅房等6大人居空间为研判,从选材至布局皆细细考量,致力于人居打造面面俱到的6S成品美学系统。

敏捷·江山誉的美,美在空间光影。项目精心打造了建面约87-150平方米光瀑穹厅,南向三面宽设计,让生活有更多光影艺术体验。约6.6米宽IMAX巨幕阳台,开启“空中广角视野”,客餐厨一体化设计,让格调生活一步到位,更解锁全新居住体验。值得一提的是,项目50%以上户型占比为三面宽、双阳台户型,横幕宽厅,让行动快于心动。

正如林语堂曾说:“最好的建筑是这样的,我们深处在其中,却不知道自然在哪里终结了,艺术在哪里开始。”在敏捷·江山誉,你会发现处处都是美的艺术。你会到敏捷·江山誉的营销中心开放之日,我们就可以近距离感受敏捷·江山誉之美。

凝望着窗外一派热火朝天景象的项目工地,钟志豪发自肺腑地说:“在郑州实现‘十四五’良好开局的关键之年,在郑州迈向国家中心城市现代化建设高质量发展的新阶段,随着郑州‘东强、西美、南动、北静、中优、外联’战略的推进,我们敏捷更要自觉承担起城市运营者的责任,用心做好江山誉这个产品,聚焦美好人居生活体验,以满足新时代下人民对美好生活需求为己任,不断创新引领城镇美好生活方式,为中原更出彩、郑州出重彩而增辉添彩,不负城市、不负土地、不负客户、不负期待……”

刘文良 刘群晓